

Rapport de mission de repérage des matériaux et produits contenant de l'amiante avant réalisation de travaux

R. 4412-97 modifié par le décret 2012-639 du 4 mai 2012
Norme NF X 46-020

15 SQUARE DE LORIENT - APT 2

77000 MELUN



A \ INFORMATIONS GENERALES

A.1 \ DESIGNATION DU BÂTIMENT

Nature du bâtiment :	LOGEMENTS COLLECTIFS	Adresse :	15 SQUARE DE LORIENT - APT 2 77000 MELUN
Cat. Du bâtiment :		Bâtiment :	
Etage :		Porte :	
Ref Cadastrale :	NC	Propriété de :	OPH77 10 AVENUE CHARLES PEGUY 77000 MELUN

A.2 \ DESIGNATION DU DONNEUR D'ORDRE

Nom :	OPH77	Documents remis :	
Adresse :	10 AVENUE CHARLES PEGUY 77000 MELUN	Moyens mis à disposition :	

A.3 \ EXECUTION DE LA MISSION

RAPPORT N° :	13LBN0102	Laboratoire d'Analyses :	ITGA
Repérage réalisé le :	28/11/2017	Adresse laboratoire :	3 RUE ARMAND HERPIN LACROIX - CS 46537 35065 RENNES CEDEX
Accompagnateur :		Numéro d'accréditation :	1-5967
Par :	Olivier GUERIN	Organisme d'assurance professionnelle :	ALLIANZ
N° certificat :	17-881	Adresse assurance :	Direction Opérations Entreprises 5C Esplanade Charles de Gaulle 33081 BORDEAUX CEDEX
Date d'obtention :	17/02/2017	N° de contrat d'assurance :	55897385
Organisme certificateur	ABCIDIA Certification 4 route de la Noue - 91190 GIF-SUR-YVETTE	Date de validité :	31/12/2017

B \ CACHET DU DIAGNOSTIQUEUR

FAIT LE 15/12/2017

Cabinet : EXPERT HABITAT & INDUSTRIE INGENIERIE

Nom du responsable : **DEMOULIN Frédéric**

Nom du diagnostiqueur : **Olivier GUERIN**



C\ SOMMAIRE

Table des matières

A \ INFORMATIONS GENERALES	2
A.1 \ DESIGNATION DU BÂTIMENT	2
A.2 \ DESIGNATION DU DONNEUR D'ORDRE	2
A.3 \ EXECUTION DE LA MISSION.....	2
B \ CACHET DU DIAGNOSTIQUEUR	2
C \ SOMMAIRE	3
D \ CONCLUSIONS	4
E \ PROGRAMME DE REPERAGE	10
F \ CONDITIONS DE REALISATION DU REPERAGE	12
G \ RAPPORTS PRECEDENTS.....	12
H \ RESULTATS DETAILLES DU REPERAGE	13
ANNEXE 1 – PHOTOS DES ELEMENTS AMIANTES ET/OU NON AMIANTES.....	26
ANNEXE 2 – PROCES VERBAUX D'ANALYSES.....	36
ATTESTATION(S).....	44
CERTIFICAT DE COMPETENCES	45

D\ CONCLUSIONS

Dans le cadre de la mission décrite en tête de rapport, il a été repéré des matériaux et produits contenant de l'amiante

PIECE	ETAGE	ELEMENTS	DESCRIPTIF LABORATOIRE	REPERAGE	Echantillon	METHODE	ETAT	RESULTAT
Débarras		Dalle de sol	Dalle dure cassante grise	Sol	13LBN0102P006	RESULTAT ANALYSE	BON ETAT	Fr1:Amiant e détecté (Chrysotile)
Débarras		Dalle de sol	Colle bitumineuse noire en vrac non séparable + ragréage gris en vrac hétérogène non séparable	Sol	13LBN0102P006	RESULTAT ANALYSE	BON ETAT	Fr2:Amiant e détecté (Chrysotile)
Débarras		Enduit / Calicot	Enduit plâtreux blanc + carton non séparable + peinture non séparable	Mur D	13LBN0102P009	RESULTAT ANALYSE	BON ETAT	Amiante détecté (Chrysotile)
Cuisine		Enduit / Peinture	Enduit plâtreux blanc en vrac non séparable + peintures multiples non séparable + matériau gris en faible quantité non séparable	Plafond	13LBN0102P013	RESULTAT ANALYSE	BON ETAT	Présence de fibres d'amiante (*)
Couloir		Enduit / Peinture béton	Enduit plâtreux blanc en faible quantité non séparable + peintures multiples non séparable	Plafond	13LBN0102P014	RESULTAT ANALYSE	BON ETAT	Amiante détecté (Chrysotile)
Chambre 1		Dalle de sol	Dalle dure cassante grise	Sol	13LBN0102P006	ZSO	BON ETAT	Fr1:Amiant e détecté (Chrysotile)
Chambre 1		Dalle de sol	Colle bitumineuse noire en vrac non séparable + ragréage gris en	Sol	13LBN0102P006	ZSO	BON ETAT	Fr2:Amiant e détecté (Chrysotile)

Rapport N° : 13LBN0102 28/11/2017

4/46

Date d'édition : 15/12/2017

EXPERT HABITAT & INDUSTRIE INGENIERIE - 21 route d'Albert 62450 AVESNES LES BAPAUME

Téléphone : 03.21.73.41.44 - Fax 03 21 73 94 79 - Site : www.expert habitat.com

SAS au capital de 55 000 Euros - Siret n° 479 076 838 00032

PIECE	ETAGE	ELEMENTS	DESRIPTIF LABORATOIRE	REPERAGE	Echantillon	METHODE	ETAT	RESULTAT
			vrac hétérogène non séparable					
Chambre 2		Dalle de sol	Dalle dure cassante grise	Sol	13LBN0102P006	ZSO	BON ETAT	Fr1:Amiant e détecté (Chrysotile)
Chambre 2		Dalle de sol	Colle bitumineuse noire en vrac non séparable + ragréage gris en vrac hétérogène non séparable	Sol	13LBN0102P006	ZSO	BON ETAT	Fr2:Amiant e détecté (Chrysotile)
Chambre 3		Dalle de sol	Dalle dure cassante grise	Sol	13LBN0102P006	ZSO	BON ETAT	Fr1:Amiant e détecté (Chrysotile)
Chambre 3		Dalle de sol	Colle bitumineuse noire en vrac non séparable + ragréage gris en vrac hétérogène non séparable	Sol	13LBN0102P006	ZSO	BON ETAT	Fr2:Amiant e détecté (Chrysotile)
Débarras		Dalle de sol	Dalle dure cassante grise	Sol	13LBN0102P006	ZSO	BON ETAT	Fr1:Amiant e détecté (Chrysotile)
Débarras		Dalle de sol	Colle bitumineuse noire en vrac non séparable + ragréage gris en vrac hétérogène non séparable	Sol	13LBN0102P006	ZSO	BON ETAT	Fr2:Amiant e détecté (Chrysotile)
Placard		Dalle de sol	Dalle dure cassante grise	Sol	13LBN0102P006	ZSO	BON ETAT	Fr1:Amiant e détecté (Chrysotile)
Placard		Dalle de sol	Colle bitumineuse noire en vrac non séparable + ragréage gris en vrac hétérogène non séparable	Sol	13LBN0102P006	ZSO	BON ETAT	Fr2:Amiant e détecté (Chrysotile)

PIECE	ETAGE	ELEMENTS	DESRIPTIF LABORATOIRE	REPERAGE	Echantillon	METHODE	ETAT	RESULTAT
Séjour		Dalle de sol	Dalle dure cassante grise	Sol	13LBN0102P006	ZSO	BON ETAT	Fr1:Amiant e détecté (Chrysotile)
Séjour		Dalle de sol	Colle bitumineuse noire en vrac non séparable + ragréage gris en vrac hétérogène non séparable	Sol	13LBN0102P006	ZSO	BON ETAT	Fr2:Amiant e détecté (Chrysotile)
Chambre 1		Enduit / Peinture	Enduit plâtreux blanc en vrac non séparable + peintures multiples non séparable + matériau gris en faible quantité non séparable	Plafond	13LBN0102P013	ZSO	BON ETAT	Présence de fibres d'amiante (*)
Chambre 2		Enduit / Peinture	Enduit plâtreux blanc en vrac non séparable + peintures multiples non séparable + matériau gris en faible quantité non séparable	Plafond	13LBN0102P013	ZSO	BON ETAT	Présence de fibres d'amiante (*)
Chambre 3		Enduit / Peinture	Enduit plâtreux blanc en vrac non séparable + peintures multiples non séparable + matériau gris en faible quantité non séparable	Plafond	13LBN0102P013	ZSO	BON ETAT	Présence de fibres d'amiante (*)
Cuisine		Enduit / Peinture	Enduit plâtreux blanc en vrac non séparable + peintures multiples non séparable + matériau gris en faible	Plafond	13LBN0102P013	ZSO	BON ETAT	Présence de fibres d'amiante (*)

PIECE	ETAGE	ELEMENTS	DESRIPTIF LABORATOIRE	REPERAGE	Echantillon	METHODE	ETAT	RESULTAT
			quantité non séparable					
Cellier		Enduit / Peinture béton	Enduit plâtreux blanc en faible quantité non séparable + peintures multiples non séparable	Plafond	13LBN0102P014	ZSO	BON ETAT	Amiante détecté (Chrysotile)
Débarras		Enduit / Peinture béton	Enduit plâtreux blanc en faible quantité non séparable + peintures multiples non séparable	Plafond	13LBN0102P014	ZSO	BON ETAT	Amiante détecté (Chrysotile)
Séjour		Enduit / Peinture béton	Enduit plâtreux blanc en faible quantité non séparable + peintures multiples non séparable	Plafond	13LBN0102P014	ZSO	BON ETAT	Amiante détecté (Chrysotile)
Entrée		Enduit / Peinture béton	Enduit plâtreux blanc en faible quantité non séparable + peintures multiples non séparable	Plafond	13LBN0102P014	ZSO	BON ETAT	Amiante détecté (Chrysotile)
WC		Enduit / Peinture béton	Enduit plâtreux blanc en faible quantité non séparable + peintures multiples non séparable	Plafond	13LBN0102P014	ZSO	BON ETAT	Amiante détecté (Chrysotile)
Couloir		Enduit / Peinture béton	Enduit plâtreux blanc en faible quantité non séparable + peintures multiples non séparable	Plafond	13LBN0102P014	ZSO	BON ETAT	Amiante détecté (Chrysotile)
Salle de bains		Enduit / Peinture béton	Enduit plâtreux blanc en faible quantité non séparable + peintures	Plafond	13LBN0102P014	ZSO	BON ETAT	Amiante détecté (Chrysotile)

PIECE	ETAGE	ELEMENTS	DESCRIPTIF LABORATOIRE	REPERAGE	Echantillon	METHODE	ETAT	RESULTAT
			multiples non séparable					
Chambre 1		Enduit / Calicot	Enduit plâtreux blanc + carton non séparable + peinture non séparable	Mur D	13LBN0102P009	ZSO	BON ETAT	Amiante détecté (Chrysotile)
Chambre 2		Enduit / Calicot	Enduit plâtreux blanc + carton non séparable + peinture non séparable	Mur A	13LBN0102P009	ZSO	BON ETAT	Amiante détecté (Chrysotile)
Chambre 2		Enduit / Calicot	Enduit plâtreux blanc + carton non séparable + peinture non séparable	Mur B	13LBN0102P009	ZSO	BON ETAT	Amiante détecté (Chrysotile)
Débarras		Enduit / Calicot	Enduit plâtreux blanc + carton non séparable + peinture non séparable	Mur A	13LBN0102P009	ZSO	BON ETAT	Amiante détecté (Chrysotile)
Débarras		Enduit / Calicot	Enduit plâtreux blanc + carton non séparable + peinture non séparable	Mur C	13LBN0102P009	ZSO	BON ETAT	Amiante détecté (Chrysotile)
Débarras		Enduit / Calicot	Enduit plâtreux blanc + carton non séparable + peinture non séparable	Mur D	13LBN0102P009	ZSO	BON ETAT	Amiante détecté (Chrysotile)
Séjour		Enduit / Calicot	Enduit plâtreux blanc + carton non séparable + peinture non séparable	Mur D	13LBN0102P009	ZSO	BON ETAT	Amiante détecté (Chrysotile)
Séjour		Enduit / Calicot	Enduit plâtreux blanc + carton non séparable + peinture non séparable	Mur E	13LBN0102P009	ZSO	BON ETAT	Amiante détecté (Chrysotile)
Séjour		Enduit / Calicot	Enduit plâtreux blanc + carton non séparable + peinture non séparable	Mur F	13LBN0102P009	ZSO	BON ETAT	Amiante détecté (Chrysotile)

PIECE	ETAGE	ELEMENTS	DESCRIPTIF LABORATOIRE	REPERAGE	Echantillon	METHODE	ETAT	RESULTAT
Entrée		Enduit / Calicot	Enduit plâtreux blanc + carton non séparable + peinture non séparable	Mur A	13LBN0102P009	ZSO	BON ETAT	Amiante détecté (Chrysotile)
Entrée		Enduit / Calicot	Enduit plâtreux blanc + carton non séparable + peinture non séparable	Mur C	13LBN0102P009	ZSO	BON ETAT	Amiante détecté (Chrysotile)
WC		Enduit / Calicot	Enduit plâtreux blanc + carton non séparable + peinture non séparable	Mur A	13LBN0102P009	ZSO	BON ETAT	Amiante détecté (Chrysotile)
WC		Enduit / Calicot	Enduit plâtreux blanc + carton non séparable + peinture non séparable	Mur D	13LBN0102P009	ZSO	BON ETAT	Amiante détecté (Chrysotile)
Cuisine		Enduit / Calicot	Enduit plâtreux blanc + carton non séparable + peinture non séparable	Mur D	13LBN0102P009	ZSO	BON ETAT	Amiante détecté (Chrysotile)
Couloir		Enduit / Calicot	Enduit plâtreux blanc + carton non séparable + peinture non séparable	Mur A	13LBN0102P009	ZSO	BON ETAT	Amiante détecté (Chrysotile)
Couloir		Enduit / Calicot	Enduit plâtreux blanc + carton non séparable + peinture non séparable	Mur B	13LBN0102P009	ZSO	BON ETAT	Amiante détecté (Chrysotile)
Couloir		Enduit / Calicot	Enduit plâtreux blanc + carton non séparable + peinture non séparable	Mur C	13LBN0102P009	ZSO	BON ETAT	Amiante détecté (Chrysotile)
Couloir		Enduit / Calicot	Enduit plâtreux blanc + carton non séparable + peinture non séparable	Mur E	13LBN0102P009	ZSO	BON ETAT	Amiante détecté (Chrysotile)
Couloir		Enduit / Calicot	Enduit plâtreux blanc + carton non séparable +	Mur F	13LBN0102P009	ZSO	BON ETAT	Amiante détecté (Chrysotile)

PIECE	ETAGE	ELEMENTS	DESRIPTIF LABORATOIRE	REPERAGE	Echantillon	METHODE	ETAT	RESULTAT
			peinture non séparable					
Couloir		Enduit / Calicot	Enduit plâtreux blanc + carton non séparable + peinture non séparable	Mur G	13LBN0102P009	ZSO	BON ETAT	Amiante détecté (Chrysotile)
Salle de bains		Enduit / Calicot	Enduit plâtreux blanc + carton non séparable + peinture non séparable	Mur H	13LBN0102P009	ZSO	BON ETAT	Amiante détecté (Chrysotile)

ZSO : Zone de Similitude d'Ouvrage

Liste des locaux non visités concernés par les travaux et justification

PIECE	ETAGE	STATUT DE VISITE
NEANT		

Liste des éléments non inspectés et justification

PIECE	ETAGE	ELEMENTS	REPERAGE	RESULTAT
NEANT				

E \ PROGRAMME DE REPERAGE

PIECES CONCERNEES	PERIMETRE DU REPERAGE	REPERAGE	TRAVAUX	ELEMENTS	Echantillonnage	REMARQUES PARTICULIERES
	LOGEMENTS COLLECTIFS		Selon BT			

OFFICE PUBLIC DE L'HABITAT 77		PAGEN° 1
NOM ET ADRESSE DE L'EXPÉDITEUR OFFICE PUBLIC DE L'HABITAT 77 AGENCE DE VAL DE SEINE 10 Avenue Charles Péguy 77000 MELUN Tél : 01.64.14.11.11 Fax : 01.64.14.14.94 Siret : 277 700 019 00015		BON DE TRAVAUX N° 2017 27135 EXPERT HABITAT INGENIERIE 21 RUE D'ALBERT 62450 AVESNES LES BAPAUME Téléphone 0321734144
Réf. fournisseur F / 5149 Marché n° 2017 4473 1 Provenance MELUN VAL DE SEINE Objet HONORAIRES	SERVICE V.SEINE Techniciens ÉMETTEUR PYZIKIEWIEZ FRANCOIS	
LOCALISATION Programme 13 MELUN - MONTAIGU Tranche 2 Ensemble K000 Escalier BN Étage 01 Logement 2 Module 13LBN0102 Retrait des clés CHEZ LE GARDIEN	ADRESSE 15 SQUARE DE LORIENT 77000 MELUN	

DÉLAI D'EXÉCUTION 15 JOURS **PÉRIODE DU** 29-11-2017 **AU** 13-12-2017

ARTICLE	DÉSIGNATION	QUANTITÉ	PRIX UNITAIRE H.T.	TOTAL H.T.
AMI46	REPERAGE AMIANTE AVANT TVX - TVX	1,00	5,00	5,00
AMI73	D'ENTRETIEN OU REPARATIONS - ENTRE 11 ET ANALYSE EN LABORATOIRE - ANALYSE MET ANALYSE DE 1 A 10 PRELEVEMENTS ISSUS GARDIEN : 05 86 40 91 32	12,00	48,00	576,00
TOTAL H.T.				581,00
H.T. ACTUALISE				
COEFFICIENT REGIONAL				
RABAIS				
TOTAL H.T.				
T.V.A.	20,00 %			116,20
TOTAL T.T.C.				697,20

24-11-2017 travaux:
 sols
 murs
 meuble evier + faïence
 prise elec

AFFECTATION BUDGÉTAIRE		CODES STRUCTURE ET SCHÉMA : TECHNI			MONTANT T.T.C.
CODE BUDGET	RUBRIQUE	INSTANCES	LIBELLÉ DU POSTE BUDGÉTAIRE		
1 HONAMIA	A780	VLS	SVLA HONORAIRES DIAG AMIANTE		697,20

AUCUNE AFFECTATION ANALYTIQUE PATRIMOINE
 Voir en page 2 la suite du BON DE TRAVAUX N° 2017 27135

ORIGINAL À CONSERVER PAR LE DESTINATAIRE

ELEMENTS A SONDER OU A ANALYSER NON PRESENTS:

F \ CONDITIONS DE REALISATION DU REPERAGE

Le repérage amiante avant travaux, contient les informations sur la présence d'amiante dans les matériaux et produits du bâtiment afin d'informer les intervenants réalisant des activités ou interventions sur des matériaux et/ou équipements susceptibles de libérer des fibres d'amiante selon la liste citée dans le cadre E.

Il consiste à identifier et localiser, par inspections visuelles et investigations approfondies pouvant être destructives, l'ensemble des matériaux et produits contenant de l'amiante incorporés ou faisant indissociablement corps avec les locaux et les zones de l'immeuble objet des travaux.

Lorsque l'absence de marquages spécifiques ou de documents ne permet pas à l'opérateur de repérage d'attester de la présence ou de la non présence d'amiante dans les matériaux et produits, des prélèvements seront effectués afin de déterminer par analyse la présence ou non d'amiante.

Procédures de prélèvement :

Les prélèvements sur des matériaux ou produits susceptibles de contenir de l'amiante sont réalisés en vertu des dispositions du Code du Travail. Le matériel de prélèvement est adapté à l'opération à réaliser afin de générer le minimum de poussières. Dans le cas où une émission de poussières est prévisible, le matériau ou produit est mouillé à l'eau à l'endroit du prélèvement (sauf risque électrique) et, si nécessaire, une protection est mise en place au sol ; de même, le point de prélèvement est stabilisé après l'opération (pulvérisation de vernis ou de laque, par exemple).

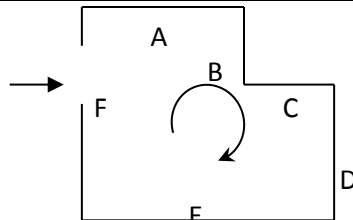
Pour chaque prélèvement, des outils propres et des gants à usage unique sont utilisés afin d'éliminer tout risque de contamination croisée. Dans tous les cas, les équipements de protection individuelle sont à usage unique.

L'accès à la zone à risque (sphère de 1 à 2 mètres autour du point de prélèvement) est interdit pendant l'opération. Si l'accompagnateur doit s'y tenir, il porte les mêmes équipements de protection individuelle que l'opérateur de repérage.

L'échantillon est immédiatement conditionné, après son prélèvement, dans un double emballage individuel étanche.

Les informations sur toutes les conditions existantes au moment du prélèvement susceptible d'influencer l'interprétation des résultats des analyses (environnement du matériau, contamination éventuelle, etc.) seront, le cas échéant, mentionnées dans la fiche d'identification et de cotation en annexe.

Sens du repérage pour évaluer un local :



G \ RAPPORTS PRECEDENTS

NEANT

H \ RESULTATS DETAILLES DU REPERAGE

LISTE DES LOCAUX / PARTIES D'IMMEUBLE VISITEES/NON VISITEES CONCERNEES PAR LES TRAVAUX ET JUSTIFICATION

PIECE	ETAGE	JUSTIFICATION	VISITE	TRAVAUX
Cellier			OUI	CONCERNEE
Chambre 1			OUI	CONCERNEE
Chambre 2			OUI	CONCERNEE
Débarras			OUI	CONCERNEE
Chambre 3			OUI	CONCERNEE
Séjour			OUI	CONCERNEE
Placard			OUI	CONCERNEE
Gaine technique			OUI	CONCERNEE
Entrée			OUI	CONCERNEE
WC			OUI	CONCERNEE
Cuisine			OUI	CONCERNEE
Couloir			OUI	CONCERNEE
Salle de bains			OUI	CONCERNEE
Gaine technique			OUI	CONCERNEE

DESCRIPTION DES REVETEMENTS EN PLACE AU JOUR DE LA VISITE

PIECE	MUR1	MUR2	MUR3	MUR4	PLANCHER BAS	PLANCHER HAUT	PORTES	FENETRE1	FENETRE2
Cellier	Béton				Sol souple	Enduit		PVC	
Chambre 1	Béton	Plaque de plâtre			Dalle de sol	Peinture	PVC		
Chambre 2	Plaque de plâtre	Béton			Dalle de sol	Peinture	BOIS		
Débarras	Plaque de plâtre	Béton			Dalle de sol	Enduit			
Chambre 3	Béton				Dalle de sol	Peinture	PVC		
Séjour	Béton	Plaque de plâtre			Dalle de sol	Enduit	BOIS		
Placard	Plaque de plâtre	Béton			Dalle de sol	Enduit	BOIS		
Gaine technique									
Entrée	Plaque de plâtre	Béton			Sol souple	Enduit	BOIS		

PIECE	MUR1	MUR2	MUR3	MUR4	PLANCHER BAS	PLANCHER HAUT	PORTES	FENETRE1	FENETRE2
WC	Plaque de plâtre	Béton			Sol souple	Enduit			
Cuisine	Béton	Plaque de plâtre			Carrelage	Peinture	BOIS	PVC	
Couloir	Plaque de plâtre	Béton			Sol souple	Enduit	BOIS		
Salle de bains	Béton	Plaque de plâtre			Dalle de sol	Enduit	BOIS		
Gaine technique									

LA LISTE DES MATERIAUX OU PRODUITS CONTENANT DE L'AMIANTE, SUR ZONE DE SIMILITUDE D'OUVRAGE ET SUR JUGEMENT PERSONNEL

PIECE	ELEMENTS	DESCRIPTIF LABORATOIRE	Echantillon	REPERAGE	ETAT	RESULTAT	METHODE
Chambre 1	Dalle de sol	Dalle dure cassante grise	13LBN0102P006	Sol	BON ETAT	Fr1:Amiante détecté (Chrysotile)	ZSO
Chambre 1	Dalle de sol	Colle bitumineuse noire en vrac non séparable + ragréage gris en vrac hétérogène non séparable	13LBN0102P006	Sol	BON ETAT	Fr2:Amiante détecté (Chrysotile)	ZSO
Chambre 2	Dalle de sol	Dalle dure cassante grise	13LBN0102P006	Sol	BON ETAT	Fr1:Amiante détecté (Chrysotile)	ZSO
Chambre 2	Dalle de sol	Colle bitumineuse noire en vrac non séparable + ragréage gris en vrac hétérogène non séparable	13LBN0102P006	Sol	BON ETAT	Fr2:Amiante détecté (Chrysotile)	ZSO
Chambre 3	Dalle de sol	Dalle dure cassante grise	13LBN0102P006	Sol	BON ETAT	Fr1:Amiante détecté (Chrysotile)	ZSO
Chambre 3	Dalle de sol	Colle bitumineuse noire en vrac non séparable + ragréage gris en vrac hétérogène non séparable	13LBN0102P006	Sol	BON ETAT	Fr2:Amiante détecté (Chrysotile)	ZSO

PIECE	ELEMENTS	DESCRIPTIF LABORATOIRE	Echantillon	REPERAGE	ETAT	RESULTAT	METHODE
Débarras	Dalle de sol	Dalle dure cassante grise	13LBN0102P006	Sol	BON ETAT	Fr1:Amiante détecté (Chrysotile)	ZSO
Débarras	Dalle de sol	Colle bitumineuse noire en vrac non séparable + ragréage gris en vrac hétérogène non séparable	13LBN0102P006	Sol	BON ETAT	Fr2:Amiante détecté (Chrysotile)	ZSO
Placard	Dalle de sol	Dalle dure cassante grise	13LBN0102P006	Sol	BON ETAT	Fr1:Amiante détecté (Chrysotile)	ZSO
Placard	Dalle de sol	Colle bitumineuse noire en vrac non séparable + ragréage gris en vrac hétérogène non séparable	13LBN0102P006	Sol	BON ETAT	Fr2:Amiante détecté (Chrysotile)	ZSO
Séjour	Dalle de sol	Dalle dure cassante grise	13LBN0102P006	Sol	BON ETAT	Fr1:Amiante détecté (Chrysotile)	ZSO
Séjour	Dalle de sol	Colle bitumineuse noire en vrac non séparable + ragréage gris en vrac hétérogène non séparable	13LBN0102P006	Sol	BON ETAT	Fr2:Amiante détecté (Chrysotile)	ZSO
Chambre 1	Enduit / Peinture	Enduit plâtreux blanc en vrac non séparable + peintures multiples non séparable + matériau gris en faible quantité non séparable	13LBN0102P013	Plafond	BON ETAT	Présence de fibres d'amiante (*)	ZSO
Chambre 2	Enduit / Peinture	Enduit plâtreux blanc en vrac non séparable + peintures multiples non séparable + matériau gris en faible quantité non séparable	13LBN0102P013	Plafond	BON ETAT	Présence de fibres d'amiante (*)	ZSO
Chambre 3	Enduit / Peinture	Enduit plâtreux blanc en vrac non séparable + peintures multiples non séparable + matériau gris en faible quantité non séparable	13LBN0102P013	Plafond	BON ETAT	Présence de fibres d'amiante (*)	ZSO

PIECE	ELEMENTS	DESCRIPTIF LABORATOIRE	Echantillon	REPERAGE	ETAT	RESULTAT	METHODE
Cuisine	Enduit / Peinture	Enduit plâtreux blanc en vrac non séparable + peintures multiples non séparable + matériau gris en faible quantité non séparable	13LBN0102P013	Plafond	BON ETAT	Présence de fibres d'amiante (*)	ZSO
Cellier	Enduit / Peinture béton	Enduit plâtreux blanc en faible quantité non séparable + peintures multiples non séparable	13LBN0102P014	Plafond	BON ETAT	Amiante détecté (Chrysotile)	ZSO
Débarras	Enduit / Peinture béton	Enduit plâtreux blanc en faible quantité non séparable + peintures multiples non séparable	13LBN0102P014	Plafond	BON ETAT	Amiante détecté (Chrysotile)	ZSO
Séjour	Enduit / Peinture béton	Enduit plâtreux blanc en faible quantité non séparable + peintures multiples non séparable	13LBN0102P014	Plafond	BON ETAT	Amiante détecté (Chrysotile)	ZSO
Entrée	Enduit / Peinture béton	Enduit plâtreux blanc en faible quantité non séparable + peintures multiples non séparable	13LBN0102P014	Plafond	BON ETAT	Amiante détecté (Chrysotile)	ZSO
WC	Enduit / Peinture béton	Enduit plâtreux blanc en faible quantité non séparable + peintures multiples non séparable	13LBN0102P014	Plafond	BON ETAT	Amiante détecté (Chrysotile)	ZSO
Couloir	Enduit / Peinture béton	Enduit plâtreux blanc en faible quantité non séparable + peintures multiples non séparable	13LBN0102P014	Plafond	BON ETAT	Amiante détecté (Chrysotile)	ZSO
Salle de bains	Enduit / Peinture béton	Enduit plâtreux blanc en faible quantité non séparable + peintures multiples non séparable	13LBN0102P014	Plafond	BON ETAT	Amiante détecté (Chrysotile)	ZSO
Chambre 1	Enduit / Calicot	Enduit plâtreux blanc + carton non séparable + peinture non séparable	13LBN0102P009	Mur D	BON ETAT	Amiante détecté (Chrysotile)	ZSO
Chambre 2	Enduit / Calicot	Enduit plâtreux blanc + carton non	13LBN0102P009	Mur A	BON ETAT	Amiante détecté (Chrysotile)	ZSO

PIECE	ELEMENTS	DESCRIPTIF LABORATOIRE	Echantillon	REPERAGE	ETAT	RESULTAT	METHODE
		séparable + peinture non séparable					
Chambre 2	Enduit / Calicot	Enduit plâtreux blanc + carton non séparable + peinture non séparable	13LBN0102P009	Mur B	BON ETAT	Amiante détecté (Chrysotile)	ZSO
Débarras	Enduit / Calicot	Enduit plâtreux blanc + carton non séparable + peinture non séparable	13LBN0102P009	Mur A	BON ETAT	Amiante détecté (Chrysotile)	ZSO
Débarras	Enduit / Calicot	Enduit plâtreux blanc + carton non séparable + peinture non séparable	13LBN0102P009	Mur C	BON ETAT	Amiante détecté (Chrysotile)	ZSO
Débarras	Enduit / Calicot	Enduit plâtreux blanc + carton non séparable + peinture non séparable	13LBN0102P009	Mur D	BON ETAT	Amiante détecté (Chrysotile)	ZSO
Séjour	Enduit / Calicot	Enduit plâtreux blanc + carton non séparable + peinture non séparable	13LBN0102P009	Mur D	BON ETAT	Amiante détecté (Chrysotile)	ZSO
Séjour	Enduit / Calicot	Enduit plâtreux blanc + carton non séparable + peinture non séparable	13LBN0102P009	Mur E	BON ETAT	Amiante détecté (Chrysotile)	ZSO
Séjour	Enduit / Calicot	Enduit plâtreux blanc + carton non séparable + peinture non séparable	13LBN0102P009	Mur F	BON ETAT	Amiante détecté (Chrysotile)	ZSO
Entrée	Enduit / Calicot	Enduit plâtreux blanc + carton non séparable + peinture non séparable	13LBN0102P009	Mur A	BON ETAT	Amiante détecté (Chrysotile)	ZSO
Entrée	Enduit / Calicot	Enduit plâtreux blanc + carton non séparable + peinture non séparable	13LBN0102P009	Mur C	BON ETAT	Amiante détecté (Chrysotile)	ZSO
WC	Enduit / Calicot	Enduit plâtreux blanc + carton non séparable + peinture non séparable	13LBN0102P009	Mur A	BON ETAT	Amiante détecté (Chrysotile)	ZSO
WC	Enduit / Calicot	Enduit plâtreux blanc + carton non séparable + peinture non séparable	13LBN0102P009	Mur D	BON ETAT	Amiante détecté (Chrysotile)	ZSO
Cuisine	Enduit / Calicot	Enduit plâtreux blanc + carton non	13LBN0102P009	Mur D	BON ETAT	Amiante détecté (Chrysotile)	ZSO

PIECE	ELEMENTS	DESCRIPTIF LABORATOIRE	Echantillon	REPERAGE	ETAT	RESULTAT	METHODE
		séparable + peinture non séparable					
Couloir	Enduit / Calicot	Enduit plâtreux blanc + carton non séparable + peinture non séparable	13LBN0102P009	Mur A	BON ETAT	Amiante détecté (Chrysotile)	ZSO
Couloir	Enduit / Calicot	Enduit plâtreux blanc + carton non séparable + peinture non séparable	13LBN0102P009	Mur B	BON ETAT	Amiante détecté (Chrysotile)	ZSO
Couloir	Enduit / Calicot	Enduit plâtreux blanc + carton non séparable + peinture non séparable	13LBN0102P009	Mur C	BON ETAT	Amiante détecté (Chrysotile)	ZSO
Couloir	Enduit / Calicot	Enduit plâtreux blanc + carton non séparable + peinture non séparable	13LBN0102P009	Mur E	BON ETAT	Amiante détecté (Chrysotile)	ZSO
Couloir	Enduit / Calicot	Enduit plâtreux blanc + carton non séparable + peinture non séparable	13LBN0102P009	Mur F	BON ETAT	Amiante détecté (Chrysotile)	ZSO
Couloir	Enduit / Calicot	Enduit plâtreux blanc + carton non séparable + peinture non séparable	13LBN0102P009	Mur G	BON ETAT	Amiante détecté (Chrysotile)	ZSO
Salle de bains	Enduit / Calicot	Enduit plâtreux blanc + carton non séparable + peinture non séparable	13LBN0102P009	Mur H	BON ETAT	Amiante détecté (Chrysotile)	ZSO

ZSO : Zone de Similitude d'Ouvrage

LA LISTE DES MATERIAUX OU PRODUITS CONTENANT DE L'AMIANTE, APRES ANALYSE

PIECE	ELEMENTS	DESCRIPTIF LABORATOIRE	Echantillon	REPERAGE	ETAT	RESULTAT
Débarras	Dalle de sol	Dalle dure cassante grise	13LBN0102P006	Sol	BON ETAT	Fr1:Amiante détecté (Chrysotile)
Débarras	Dalle de sol	Colle bitumineuse noire en vrac non séparable + ragréage gris en vrac hétérogène non séparable	13LBN0102P006	Sol	BON ETAT	Fr2:Amiante détecté (Chrysotile)
Débarras	Enduit / Calicot	Enduit plâtreux blanc + carton non séparable + peinture non séparable	13LBN0102P009	Mur D	BON ETAT	Amiante détecté (Chrysotile)
Cuisine	Enduit / Peinture	Enduit plâtreux blanc en vrac non séparable + peintures multiples non séparable + matériau gris en faible quantité non séparable	13LBN0102P013	Plafond	BON ETAT	Présence de fibres d'amiante (*)
Couloir	Enduit / Peinture béton	Enduit plâtreux blanc en faible quantité non séparable + peintures multiples non séparable	13LBN0102P014	Plafond	BON ETAT	Amiante détecté (Chrysotile)

ZSO : Zone de Similitude d'Ouvrage

LA LISTE DES MATERIAUX SUSCEPTIBLES DE CONTENIR DE L'AMIANTE, MAIS N'EN CONTENANT PAS.

PIECE	ELEMENTS	DESCRIPTIF LABORATOIRE	Echantillon	REPERAGE	ETAT	RESULTAT	METHODE
Entrée	Revêtement souple	Revêtement souple beige + colle polymère jaune non séparable + ragréage gris + matériau compact gris hétérogène	13LBN0102P001	Sol	BON ETAT	Amiante non détecté	RESULTAT ANALYSE
Cuisine	Carrelage	Colle beige hétérogène + carrelage	13LBN0102P002	Sol	BON ETAT	Amiante non détecté	RESULTAT ANALYSE
WC	Revêtement souple	Revêtement souple beige + colle polymère jaune + colle grise + carrelage	13LBN0102P003	Sol	BON ETAT	Amiante non détecté	RESULTAT ANALYSE
Salle d'eau	Revêtement souple	Revêtement cassant marron + carrelage jaune + colle beige hétérogène	13LBN0102P004	Sol	BON ETAT	Amiante non détecté	RESULTAT ANALYSE
Cellier	Revêtement souple	Revêtement souple beige + colle polymère jaune non séparable + ragréage beige	13LBN0102P005	Sol	BON ETAT	Amiante non détecté	RESULTAT ANALYSE

PIECE	ELEMENTS	DESCRIPTIF LABORATOIRE	Echantillon	REPERAGE	ETAT	RESULTAT	METHODE
Cuisine	Plinthes	Colle grise + carrelage	13LBN0102P007	Mur D	BON ETAT	Amiante non détecté	RESULTAT ANALYSE
Cuisine	Enduit / Peinture béton	Enduit plâtreux blanc en faible quantité non séparable + peintures multiples non séparable	13LBN0102P008	Mur A	BON ETAT	Amiante non détecté	RESULTAT ANALYSE
Cuisine	Faïence 1	Colle beige + peinture non séparable + couche plâtreuse blanche non séparable + carrelage	13LBN0102P010	Mur C	BON ETAT	Amiante non détecté	RESULTAT ANALYSE
WC	Faïence 1	Colle beige + peinture + papier non séparable + couche plâtreuse blanche + carrelage	13LBN0102P011	Mur A	BON ETAT	Amiante non détecté	RESULTAT ANALYSE
Salle d'eau	Faïence 1	Colle blanche + matériau compact beige non séparable + carrelage	13LBN0102P012	Mur C	BON ETAT	Amiante non détecté	RESULTAT ANALYSE
Cuisine	Revêtement bitumineux	Matériau bitumineux noir	13LBN0102P015	Sous évier	DEGRADATION PARTIELLE	Amiante non détecté	RESULTAT ANALYSE
Entrée	Revêtement souple	Revêtement souple beige + colle polymère jaune non séparable + ragréage gris + matériau compact gris hétérogène	13LBN0102P001	Sol	BON ETAT	Amiante non détecté	ZSO
Couloir	Revêtement souple	Revêtement souple beige + colle polymère jaune non séparable + ragréage gris + matériau compact gris hétérogène	13LBN0102P001	Sol	BON ETAT	Amiante non détecté	ZSO
Cuisine	Carrelage	Colle beige hétérogène + carrelage	13LBN0102P002	Sol	BON ETAT	Amiante non détecté	ZSO
WC	Revêtement souple	Revêtement souple beige + colle polymère jaune + colle grise + carrelage	13LBN0102P003	Sol	BON ETAT	Amiante non détecté	ZSO
Salle de bains	Revêtement souple	Revêtement cassant marron + carrelage	13LBN0102P004	Sol	BON ETAT	Amiante non détecté	ZSO

PIECE	ELEMENTS	DESCRIPTIF LABORATOIRE	Echantillon	REPERAGE	ETAT	RESULTAT	METHODE
		jaune + colle beige hétérogène					
Cellier	Revêtement souple	Revêtement souple beige + colle polymère jaune non séparable + ragréage beige	13LBN0102P005	Sol	BON ETAT	Amiante non détecté	ZSO
WC	Plinthes	Colle grise + carrelage	13LBN0102P007	Mur A	BON ETAT	Amiante non détecté	ZSO
WC	Plinthes	Colle grise + carrelage	13LBN0102P007	Mur D	BON ETAT	Amiante non détecté	ZSO
Cuisine	Plinthes	Colle grise + carrelage	13LBN0102P007	Mur D	BON ETAT	Amiante non détecté	ZSO
Salle de bains	Plinthes	Colle grise + carrelage	13LBN0102P007	Mur H	BON ETAT	Amiante non détecté	ZSO
Cellier	Enduit / Peinture béton	Enduit plâtreux blanc en faible quantité non séparable + peintures multiples non séparable	13LBN0102P008	Mur A	BON ETAT	Amiante non détecté	ZSO
Cellier	Enduit / Peinture béton	Enduit plâtreux blanc en faible quantité non séparable + peintures multiples non séparable	13LBN0102P008	Mur B	BON ETAT	Amiante non détecté	ZSO
Cellier	Enduit / Peinture béton	Enduit plâtreux blanc en faible quantité non séparable + peintures multiples non séparable	13LBN0102P008	Mur C	BON ETAT	Amiante non détecté	ZSO
Cellier	Enduit / Peinture béton	Enduit plâtreux blanc en faible quantité non séparable + peintures multiples non séparable	13LBN0102P008	Mur D	BON ETAT	Amiante non détecté	ZSO
Chambre 1	Enduit / Peinture béton	Enduit plâtreux blanc en faible quantité non séparable + peintures multiples non séparable	13LBN0102P008	Mur A	BON ETAT	Amiante non détecté	ZSO
Chambre 1	Enduit / Peinture béton	Enduit plâtreux blanc en faible quantité non séparable + peintures multiples non séparable	13LBN0102P008	Mur B	BON ETAT	Amiante non détecté	ZSO

PIECE	ELEMENTS	DESCRIPTIF LABORATOIRE	Echantillon	REPERAGE	ETAT	RESULTAT	METHODE
Chambre 1	Enduit / Peinture béton	Enduit plâtreux blanc en faible quantité non séparable + peintures multiples non séparable	13LBN0102P008	Mur C	BON ETAT	Amiante non détecté	ZSO
Chambre 2	Enduit / Peinture béton	Enduit plâtreux blanc en faible quantité non séparable + peintures multiples non séparable	13LBN0102P008	Mur C	BON ETAT	Amiante non détecté	ZSO
Chambre 2	Enduit / Peinture béton	Enduit plâtreux blanc en faible quantité non séparable + peintures multiples non séparable	13LBN0102P008	Mur D	BON ETAT	Amiante non détecté	ZSO
Chambre 2	Enduit / Peinture béton	Enduit plâtreux blanc en faible quantité non séparable + peintures multiples non séparable	13LBN0102P008	Mur E	BON ETAT	Amiante non détecté	ZSO
Chambre 2	Enduit / Peinture béton	Enduit plâtreux blanc en faible quantité non séparable + peintures multiples non séparable	13LBN0102P008	Mur F	BON ETAT	Amiante non détecté	ZSO
Débarras	Enduit / Peinture béton	Enduit plâtreux blanc en faible quantité non séparable + peintures multiples non séparable	13LBN0102P008	Mur B	BON ETAT	Amiante non détecté	ZSO
Chambre 3	Enduit / Peinture béton	Enduit plâtreux blanc en faible quantité non séparable + peintures multiples non séparable	13LBN0102P008	Mur A	BON ETAT	Amiante non détecté	ZSO
Chambre 3	Enduit / Peinture béton	Enduit plâtreux blanc en faible quantité non séparable + peintures multiples non séparable	13LBN0102P008	Mur B	BON ETAT	Amiante non détecté	ZSO
Chambre 3	Enduit / Peinture béton	Enduit plâtreux blanc en faible quantité non séparable + peintures multiples non séparable	13LBN0102P008	Mur C	BON ETAT	Amiante non détecté	ZSO
Chambre 3	Enduit / Peinture béton	Enduit plâtreux blanc en faible quantité non séparable + peintures multiples non séparable	13LBN0102P008	Mur D	BON ETAT	Amiante non détecté	ZSO

PIECE	ELEMENTS	DESCRIPTIF LABORATOIRE	Echantillon	REPERAGE	ETAT	RESULTAT	METHODE
		multiples non séparable					
Séjour	Enduit / Peinture béton	Enduit plâtreux blanc en faible quantité non séparable + peintures multiples non séparable	13LBN0102P008	Mur A	BON ETAT	Amiante non détecté	ZSO
Séjour	Enduit / Peinture béton	Enduit plâtreux blanc en faible quantité non séparable + peintures multiples non séparable	13LBN0102P008	Mur B	BON ETAT	Amiante non détecté	ZSO
Séjour	Enduit / Peinture béton	Enduit plâtreux blanc en faible quantité non séparable + peintures multiples non séparable	13LBN0102P008	Mur C	BON ETAT	Amiante non détecté	ZSO
Entrée	Enduit / Peinture béton	Enduit plâtreux blanc en faible quantité non séparable + peintures multiples non séparable	13LBN0102P008	Mur D	BON ETAT	Amiante non détecté	ZSO
WC	Enduit / Peinture béton	Enduit plâtreux blanc en faible quantité non séparable + peintures multiples non séparable	13LBN0102P008	Mur C	BON ETAT	Amiante non détecté	ZSO
Cuisine	Enduit / Peinture béton	Enduit plâtreux blanc en faible quantité non séparable + peintures multiples non séparable	13LBN0102P008	Mur A	BON ETAT	Amiante non détecté	ZSO
Cuisine	Enduit / Peinture béton	Enduit plâtreux blanc en faible quantité non séparable + peintures multiples non séparable	13LBN0102P008	Mur B	BON ETAT	Amiante non détecté	ZSO
Cuisine	Enduit / Peinture béton	Enduit plâtreux blanc en faible quantité non séparable + peintures multiples non séparable	13LBN0102P008	Mur C	BON ETAT	Amiante non détecté	ZSO
Couloir	Enduit / Peinture béton	Enduit plâtreux blanc en faible quantité non séparable + peintures multiples non séparable	13LBN0102P008	Mur D	BON ETAT	Amiante non détecté	ZSO

PIECE	ELEMENTS	DESCRIPTIF LABORATOIRE	Echantillon	REPERAGE	ETAT	RESULTAT	METHODE
Salle de bains	Enduit / Peinture béton	Enduit plâtreux blanc en faible quantité non séparable + peintures multiples non séparable	13LBN0102P008	Mur A	BON ETAT	Amiante non détecté	ZSO
Salle de bains	Enduit / Peinture béton	Enduit plâtreux blanc en faible quantité non séparable + peintures multiples non séparable	13LBN0102P008	Mur B	BON ETAT	Amiante non détecté	ZSO
Salle de bains	Enduit / Peinture béton	Enduit plâtreux blanc en faible quantité non séparable + peintures multiples non séparable	13LBN0102P008	Mur C	BON ETAT	Amiante non détecté	ZSO
Salle de bains	Enduit / Peinture béton	Enduit plâtreux blanc en faible quantité non séparable + peintures multiples non séparable	13LBN0102P008	Mur D	BON ETAT	Amiante non détecté	ZSO
Salle de bains	Enduit / Peinture béton	Enduit plâtreux blanc en faible quantité non séparable + peintures multiples non séparable	13LBN0102P008	Mur E	BON ETAT	Amiante non détecté	ZSO
Salle de bains	Enduit / Peinture béton	Enduit plâtreux blanc en faible quantité non séparable + peintures multiples non séparable	13LBN0102P008	Mur F	BON ETAT	Amiante non détecté	ZSO
Salle de bains	Enduit / Peinture béton	Enduit plâtreux blanc en faible quantité non séparable + peintures multiples non séparable	13LBN0102P008	Mur G	BON ETAT	Amiante non détecté	ZSO
Cuisine	Faïence 1	Colle beige + peinture non séparable + couche plâtreuse blanche non séparable + carrelage	13LBN0102P010	Mur A	BON ETAT	Amiante non détecté	ZSO
Cuisine	Faïence 1	Colle beige + peinture non séparable + couche plâtreuse blanche non séparable + carrelage	13LBN0102P010	Mur B	BON ETAT	Amiante non détecté	ZSO
Cuisine	Faïence 1	Colle beige + peinture non séparable + couche plâtreuse	13LBN0102P010	Mur C	BON ETAT	Amiante non détecté	ZSO

PIECE	ELEMENTS	DESCRIPTIF LABORATOIRE	Echantillon	REPERAGE	ETAT	RESULTAT	METHODE
		blanche non séparable + carrelage					
WC	Faïence 1	Colle beige + peinture + papier non séparable + couche plâtreuse blanche + carrelage	13LBN0102P011	Mur A	BON ETAT	Amiante non détecté	ZSO
WC	Faïence 1	Colle beige + peinture + papier non séparable + couche plâtreuse blanche + carrelage	13LBN0102P011	Mur D	BON ETAT	Amiante non détecté	ZSO

ZSO : Zone de Similitude d'Ouvrage

ANNEXE 1 – PHOTOS DES ELEMENTS AMIANTES ET/OU NON AMIANTES

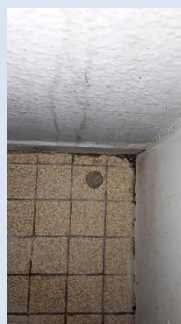
PRELEVEMENT : 13LBN0102P001			
NOM DU CLIENT	NUMERO DU DOSSIER	PIECE OU LOCAL	
OPH77	13LBN0102 28/11/2017	Entrée	
ELEMENT	DESCRIPTIF DU LABORATOIRE	DATE DE PRELEVEMENT	NOM DE L'OPERATEUR
Revêtement souple	Revêtement souple beige + colle polymère jaune non séparable + ragréage gris + matériau compact gris hétérogène	28/11/2017	GUERIN Olivier
LOCALISATION		RESULTAT	
Sol		Amiante non détecté	

EMPLACEMENT



PRELEVEMENT : 13LBN0102P002			
NOM DU CLIENT	NUMERO DU DOSSIER	PIECE OU LOCAL	
OPH77	13LBN0102 28/11/2017	Cuisine	
ELEMENT	DESCRIPTIF DU LABORATOIRE	DATE DE PRELEVEMENT	NOM DE L'OPERATEUR
Carrelage	Colle beige hétérogène + carrelage	28/11/2017	GUERIN Olivier
LOCALISATION		RESULTAT	
Sol		Amiante non détecté	

EMPLACEMENT



PRELEVEMENT : 13LBN0102P003			
NOM DU CLIENT	NUMERO DU DOSSIER	PIECE OU LOCAL	
OPH77	13LBN0102 28/11/2017	WC	
ELEMENT	DESCRIPTIF DU LABORATOIRE	DATE DE PRELEVEMENT	NOM DE L'OPERATEUR
Revêtement souple	Revêtement souple beige + colle polymère jaune + colle grise + carrelage	28/11/2017	GUERIN Olivier
LOCALISATION		RESULTAT	
Sol		Amiante non détecté	
EMPLACEMENT			
			

PRELEVEMENT : 13LBN0102P004			
NOM DU CLIENT	NUMERO DU DOSSIER	PIECE OU LOCAL	
OPH77	13LBN0102 28/11/2017	Salle d'eau	
ELEMENT	DESCRIPTIF DU LABORATOIRE	DATE DE PRELEVEMENT	NOM DE L'OPERATEUR
Revêtement souple	Revêtement cassant marron + carrelage jaune + colle beige hétérogène	28/11/2017	GUERIN Olivier
LOCALISATION		RESULTAT	
Sol		Amiante non détecté	
EMPLACEMENT			
			

PRELEVEMENT : 13LBN0102P005			
NOM DU CLIENT	NUMERO DU DOSSIER	PIECE OU LOCAL	
OPH77	13LBN0102 28/11/2017	Cellier	
ELEMENT	DESCRIPTIF DU LABORATOIRE	DATE DE PRELEVEMENT	NOM DE L'OPERATEUR
Revêtement souple	Revêtement souple beige + colle polymère jaune non séparable + ragréage beige	28/11/2017	GUERIN Olivier
LOCALISATION		RESULTAT	
Sol		Amiante non détecté	

EMPLACEMENT



PRELEVEMENT : 13LBN0102P006			
NOM DU CLIENT	NUMERO DU DOSSIER		PIECE OU LOCAL
OPH77	13LBN0102 28/11/2017		Débarras
ELEMENT	DESCRIPTIF DU LABORATOIRE	DATE DE PRELEVEMENT	NOM DE L'OPERATEUR
Dalle de sol	Dalle dure cassante grise	28/11/2017	GUERIN Olivier
LOCALISATION		RESULTAT	
Sol		Fr1:Amiante détecté (Chrysotile)	
EMPLACEMENT			
			

PRELEVEMENT : 13LBN0102P006			
NOM DU CLIENT	NUMERO DU DOSSIER		PIECE OU LOCAL
OPH77	13LBN0102 28/11/2017		Débarras
ELEMENT	DESCRIPTIF DU LABORATOIRE	DATE DE PRELEVEMENT	NOM DE L'OPERATEUR
Dalle de sol	Colle bitumineuse noire en vrac non séparable + ragréage gris en vrac hétérogène non séparable	28/11/2017	GUERIN Olivier
LOCALISATION		RESULTAT	
Sol		Fr2:Amiante détecté (Chrysotile)	
EMPLACEMENT			
			

PRELEVEMENT : 13LBN0102P007			
NOM DU CLIENT	NUMERO DU DOSSIER		PIECE OU LOCAL
OPH77	13LBN0102 28/11/2017		Cuisine
ELEMENT	DESCRIPTIF DU LABORATOIRE	DATE DE PRELEVEMENT	NOM DE L'OPERATEUR
Plinthes	Colle grise + carrelage	28/11/2017	GUERIN Olivier
LOCALISATION		RESULTAT	
Mur D		Amiante non détecté	

EMPLACEMENT



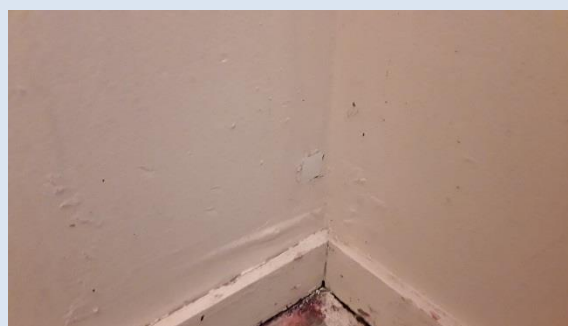
PRELEVEMENT : 13LBN0102P008			
NOM DU CLIENT	NUMERO DU DOSSIER		PIECE OU LOCAL
OPH77	13LBN0102 28/11/2017		Cuisine
ELEMENT	DESCRIPTIF DU LABORATOIRE	DATE DE PRELEVEMENT	NOM DE L'OPERATEUR
Enduit / Peinture béton	Enduit plâtreux blanc en faible quantité non séparable + peintures multiples non séparable	28/11/2017	GUERIN Olivier
LOCALISATION		RESULTAT	
Mur A		Amiante non détecté	

EMPLACEMENT



PRELEVEMENT : 13LBN0102P009			
NOM DU CLIENT	NUMERO DU DOSSIER	PIECE OU LOCAL	
OPH77	13LBN0102 28/11/2017	Débarras	
ELEMENT	DESCRIPTIF DU LABORATOIRE	DATE DE PRELEVEMENT	NOM DE L'OPERATEUR
Enduit / Calicot	Enduit plâtreux blanc + carton non séparable + peinture non séparable	28/11/2017	GUERIN Olivier
LOCALISATION		RESULTAT	
Mur D		Amiante détecté (Chrysotile)	

EMPLACEMENT



PRELEVEMENT : 13LBN0102P010			
NOM DU CLIENT	NUMERO DU DOSSIER	PIECE OU LOCAL	
OPH77	13LBN0102 28/11/2017	Cuisine	
ELEMENT	DESCRIPTIF DU LABORATOIRE	DATE DE PRELEVEMENT	NOM DE L'OPERATEUR
Faïence 1	Colle beige + peinture non séparable + couche plâtreuse blanche non séparable + carrelage	28/11/2017	GUERIN Olivier
LOCALISATION		RESULTAT	
Mur C		Amiante non détecté	

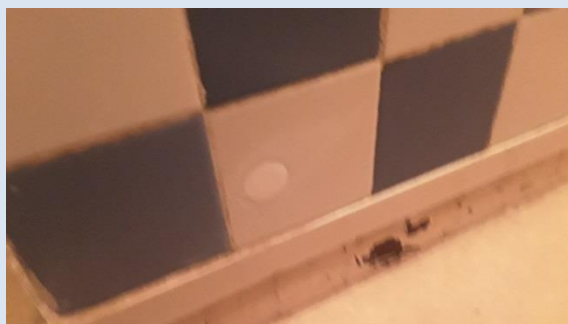
EMPLACEMENT



PRELEVEMENT : 13LBN0102P011

NOM DU CLIENT	NUMERO DU DOSSIER	PIECE OU LOCAL	
OPH77	13LBN0102 28/11/2017	WC	
ELEMENT	DESCRIPTIF DU LABORATOIRE	DATE DE PRELEVEMENT	NOM DE L'OPERATEUR
Faïence 1	Colle beige + peinture + papier non séparable + couche plâtreuse blanche + carrelage	28/11/2017	GUERIN Olivier
LOCALISATION		RESULTAT	
Mur A		Amiante non détecté	

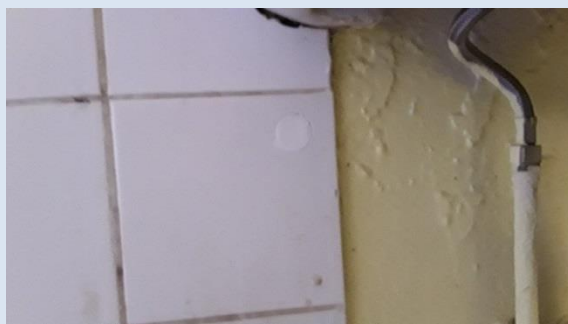
EMPLACEMENT



PRELEVEMENT : 13LBN0102P012

NOM DU CLIENT	NUMERO DU DOSSIER	PIECE OU LOCAL	
OPH77	13LBN0102 28/11/2017	Salle d'eau	
ELEMENT	DESCRIPTIF DU LABORATOIRE	DATE DE PRELEVEMENT	NOM DE L'OPERATEUR
Faïence 1	Colle blanche + matériau compact beige non séparable + carrelage	28/11/2017	GUERIN Olivier
LOCALISATION		RESULTAT	
Mur C		Amiante non détecté	

EMPLACEMENT



PRELEVEMENT : 13LBN0102P013			
NOM DU CLIENT	NUMERO DU DOSSIER		PIECE OU LOCAL
OPH77	13LBN0102 28/11/2017		Cuisine
ELEMENT	DESCRIPTIF DU LABORATOIRE	DATE DE PRELEVEMENT	NOM DE L'OPERATEUR
Enduit / Peinture	Enduit plâtreux blanc en vrac non séparable + peintures multiples non séparable + matériau gris en faible quantité non séparable	28/11/2017	GUERIN Olivier
LOCALISATION		RESULTAT	
Plafond		Présence de fibres d'amiante (*)	

EMPLACEMENT



PRELEVEMENT : 13LBN0102P014			
NOM DU CLIENT	NUMERO DU DOSSIER		PIECE OU LOCAL
OPH77	13LBN0102 28/11/2017		Couloir
ELEMENT	DESCRIPTIF DU LABORATOIRE	DATE DE PRELEVEMENT	NOM DE L'OPERATEUR
Enduit / Peinture béton	Enduit plâtreux blanc en faible quantité non séparable + peintures multiples non séparable	28/11/2017	GUERIN Olivier
LOCALISATION		RESULTAT	
Plafond		Amiante détecté (Chrysotile)	

EMPLACEMENT



PRELEVEMENT : 13LBN0102P015			
NOM DU CLIENT	NUMERO DU DOSSIER		PIECE OU LOCAL
OPH77	13LBN0102 28/11/2017		Cuisine
ELEMENT	DESCRIPTIF DU LABORATOIRE	DATE DE PRELEVEMENT	NOM DE L'OPERATEUR
Revêtement bitumineux	Matériau bitumineux noir	28/11/2017	GUERIN Olivier
LOCALISATION		RESULTAT	
Sous évier		Amiante non détecté	

EMPLACEMENT



ANNEXE 2 – PROCES VERBAUX D'ANALYSES



RAPPORT D'ESSAI N° IT141712-2431 EN DATE DU 05/12/2017
RECHERCHE ET IDENTIFICATION D'AMIANTE SUR UN PRELEVEMENT DE MATERIAU

Ce rapport d'essai ne concerne que les échantillons soumis à l'analyse.

Client :
 EXPERT HABITAT & INDUSTRIE INGENIERIE (COMPTE MATERIAUX)
 21 route d'Albert
 62450 AVESNES LES BAPAUME

Prélèvement :
 Commande ITGA : IT0717-116066
 Echantillon ITGA : IT141712-2431
 Reçu au laboratoire le : 01/12/2017

Réf. Client :

Commande	13LBN0102-01
Dossier client	13LBN0102-01 - 15 SQUARE DE LORIENT - APT 2 77000 MELLUN
Echantillon	13LBN0102PO01 / LOGEMENTS COLLECTIFS - - - / Entrée Sol Revêtement souple
Description ITGA	Revêtement souple beige / Colle polymère jaune / Ragréage gris / Matériau compact gris hétérogène

Préparation :

Effectuée de façon à être représentative de l'échantillon

- pour une analyse au Microscope Electronique à Transmission Analytique (META) : broyage mécanique, récupération de poussières sur grille de microscope électronique (méthode interne IT 085 ou IT 286)

Technique Analytique :

- Microscope Electronique à Transmission Analytique (parties pertinentes de la norme NF X 43-050)

Résultat :

Fraction Analyisée	Technique analytique et date d'analyse	Résultat	Type d'amiante	Nb de préparations
▶ Revêtement souple beige + colle polymère jaune non séparable + ragréage gris + matériau compact gris hétérogène	META le 05/12/2017	Amiante non détecté	---	1

Validé par : Maëlle COURVILLE - Analyste

La reproduction de ce rapport d'essai n'est autorisée que sous sa forme intégrale ; ce rapport ne doit pas être reproduit partiellement sans l'approbation du laboratoire. Sauf demande particulière et écrite du client, les échantillons sont conservés pendant 6 mois et les rapports pendant 2 ans.

DTA 164 rev 12

Page 1 / 1



RAPPORT D'ESSAI N° IT141712-2432 EN DATE DU 05/12/2017
RECHERCHE ET IDENTIFICATION D'AMIANTE SUR UN PRELEVEMENT DE MATERIAU

Ce rapport d'essai ne concerne que les échantillons soumis à l'analyse.

Client :
 EXPERT HABITAT & INDUSTRIE INGENIERIE (COMPTE MATERIAUX)
 21 route d'Albert
 62450 AVESNES LES BAPAUME

Prélèvement :
 Commande ITGA : IT0717-116066
 Echantillon ITGA : IT141712-2432
 Reçu au laboratoire le : 01/12/2017

Réf. Client :

Commande	13LBN0102-01
Dossier client	13LBN0102-01 - 15 SQUARE DE LORIENT - APT 2 77000 MELLUN
Echantillon	13LBN0102PO02 / LOGEMENTS COLLECTIFS - - - / Cuisine Sol Carrelage
Description ITGA	Colle beige hétérogène / Carrelage

Préparation :

Effectuée de façon à être représentative de l'échantillon

- pour une analyse au Microscope Electronique à Transmission Analytique (META) : broyage mécanique, récupération de poussières sur grille de microscope électronique (méthode interne IT 085 ou IT 286)

Technique Analytique :

- Microscope Electronique à Transmission Analytique (parties pertinentes de la norme NF X 43-050)

Résultat :

Fraction Analyisée	Technique analytique et date d'analyse	Résultat	Type d'amiante	Nb de préparations
▶ Colle beige hétérogène + carrelage	META le 05/12/2017	Amiante non détecté	---	1

Validé par : Maëlle COURVILLE - Analyste

La reproduction de ce rapport d'essai n'est autorisée que sous sa forme intégrale ; ce rapport ne doit pas être reproduit partiellement sans l'approbation du laboratoire. Sauf demande particulière et écrite du client, les échantillons sont conservés pendant 6 mois et les rapports pendant 2 ans.

DTA 164 rev 12

Page 1 / 1



Parc d'affaires Espace Performances Bât K
35760 SAINT-GREGOIRE
Tél : 02.99.35.41.41
Fax : 02.23.22.52.27
www.itga.fr



Accréditation n° 1-5970
Liste des sites et portées
disponibles sur www.cofrac.fr

L'accréditation du COFRAC atteste de la compétence des laboratoires pour les seuls essais couverts par l'accréditation qui sont identifiés par le symbole :

RAPPORT D'ESSAI N° IT141712-2433 EN DATE DU 05/12/2017
RECHERCHE ET IDENTIFICATION D'AMIANTE SUR UN PRELEVEMENT DE MATERIAU

Ce rapport d'essai ne concerne que les échantillons soumis à l'analyse.

Client :

EXPERT HABITAT & INDUSTRIE INGENIERIE (COMPTE
MATERIAUX)
21 route d'Albert
62450 AVESNES LES BAPAUME

Prélèvement :

Commande ITGA : IT0717-116066
Echantillon ITGA : IT141712-2433
Reçu au laboratoire le : 01/12/2017

Réf. Client :

Commande	13LBN0102-01
Dossier client	13LBN0102-01 - 15 SQUARE DE LORIENT - APT 2 77000 MELUN
Echantillon	13LBN0102P003 / LOGEMENTS COLLECTIFS - - - / WC Sol Revêtement souple
Description ITGA	Revêtement souple beige / Colle polymère jaune / Colle grise / Carrelage

Préparation :

Effectuée de façon à être représentative de l'échantillon

- pour une analyse au Microscope Electronique à Transmission Analytique (META) : broyage mécanique, récupération de poussières sur grille de microscope électronique (méthode interne IT 085 ou IT 286)

Technique Analytique :

- Microscope Electronique à Transmission Analytique (parties pertinentes de la norme NF X 43-050)

Résultat :

Fraction Analysée	Technique analytique et date d'analyse	Résultat	Type d'amiante	Nb de préparations
▶ Revêtement souple beige + colle polymère jaune + colle grise + carrelage	META le 05/12/2017	Amiante non détecté	---	1

Validé par : Maëlle COURVILLE - Analyste

La reproduction de ce rapport d'essai n'est autorisée que sous la forme intégrale. Ce rapport ne doit pas être reproduit partiellement sans l'approbation du laboratoire. Sauf demande particulière et écrits du client, les caractéristiques sont conservées pendant 2 ans et les rapports pendant 2 ans.

DTA 164 rev 12

Page 1 / 1



Parc d'affaires Espace Performances Bât K
35760 SAINT-GREGOIRE
Tél : 02.99.35.41.41
Fax : 02.23.22.52.27
www.itga.fr



Accréditation n° 1-5970
Liste des sites et portées
disponibles sur www.cofrac.fr

L'accréditation du COFRAC atteste de la compétence des laboratoires pour les seuls essais couverts par l'accréditation qui sont identifiés par le symbole :

RAPPORT D'ESSAI N° IT141712-2434 EN DATE DU 05/12/2017
RECHERCHE ET IDENTIFICATION D'AMIANTE SUR UN PRELEVEMENT DE MATERIAU

Ce rapport d'essai ne concerne que les échantillons soumis à l'analyse.

Client :

EXPERT HABITAT & INDUSTRIE INGENIERIE (COMPTE
MATERIAUX)
21 route d'Albert
62450 AVESNES LES BAPAUME

Prélèvement :

Commande ITGA : IT0717-116066
Echantillon ITGA : IT141712-2434
Reçu au laboratoire le : 01/12/2017

Réf. Client :

Commande	13LBN0102-01
Dossier client	13LBN0102-01 - 15 SQUARE DE LORIENT - APT 2 77000 MELUN
Echantillon	13LBN0102P004 / LOGEMENTS COLLECTIFS - - - / Salle d'eau Sol Revêtement souple
Description ITGA	Revêtement cassant marron / Carrelage jaune / Colle beige hétérogène

Préparation :

Effectuée de façon à être représentative de l'échantillon

- pour une analyse au Microscope Electronique à Transmission Analytique (META) : broyage mécanique, récupération de poussières sur grille de microscope électronique (méthode interne IT 085 ou IT 286)

Technique Analytique :

- Microscope Electronique à Transmission Analytique (parties pertinentes de la norme NF X 43-050)

Résultat :

Fraction Analysée	Technique analytique et date d'analyse	Résultat	Type d'amiante	Nb de préparations
▶ Revêtement cassant marron + carrelage jaune + colle beige hétérogène	META le 05/12/2017	Amiante non détecté	---	1

Validé par : Maëlle COURVILLE - Analyste

La reproduction de ce rapport d'essai n'est autorisée que sous la forme intégrale. Ce rapport ne doit pas être reproduit partiellement sans l'approbation du laboratoire. Sauf demande particulière et écrits du client, les caractéristiques sont conservées pendant 2 ans et les rapports pendant 2 ans.

DTA 164 rev 12

Page 1 / 1

L'accréditation du COFRAC atteste de la compétence des laboratoires pour les seuls essais couverts par l'accréditation qui sont identifiés par le symbole :

RAPPORT D'ESSAI N° IT141712-2435 EN DATE DU 05/12/2017
RECHERCHE ET IDENTIFICATION D'AMIANTE SUR UN PRELEVEMENT DE MATERIAU

Ce rapport d'essai ne concerne que les échantillons soumis à l'analyse.

Client :
EXPERT HABITAT & INDUSTRIE INGENIERIE (COMPTE
MATERIAUX)
21 route d'Albert
62450 AVESNES LES BAPAUME

Prélevement :
Commande ITGA : IT0717-116066
Echantillon ITGA : IT141712-2435
Reçu au laboratoire le : 01/12/2017

Réf. Client :

Commande	13LBN0102-01
Dossier client	13LBN0102-01 - 15 SQUARE DE LORIENT - APT 2 77000 MELUN
Echantillon	13LBN0102P005 / LOGEMENTS COLLECTIFS - - - / Celler Sol Revêtement souple
Description ITGA	Revêtement souple beige / Colle polymère jaune / Ragréage beige

Préparation :

Effectuée de façon à être représentative de l'échantillon
- pour une analyse au Microscope Electronique à Transmission Analytique (META) : broyage mécanique, récupération de poussières sur grille de microscope électronique (méthode interne IT 085 ou IT 286)

Technique Analytique :

- Microscope Electronique à Transmission Analytique (parties pertinentes de la norme NF X 43-050)

Résultat :

Fraction Analysée	Technique analytique et date d'analyse	Résultat	Type d'amiante	Nb de préparations
▶ Revêtement souple beige + colle polymère jaune non séparable + ragréage beige	META le 05/12/2017	Amiante non détecté	---	1

Validé par : Maëlle COURVILLE - Analyste



La reproduction de ce rapport d'essai n'est autorisée que sous la forme intégrale ; ce rapport ne doit pas être reproduit partiellement sans l'approbation du laboratoire.
Sauf demande particulière et écrite du client, les échantillons sont conservés pendant 6 mois et les rapports pendant 2 ans.

DTA 164 rev 12

Page 1 / 1

L'accréditation du COFRAC atteste de la compétence des laboratoires pour les seuls essais couverts par l'accréditation qui sont identifiés par le symbole :

RAPPORT D'ESSAI N° IT141712-2436 EN DATE DU 05/12/2017
RECHERCHE ET IDENTIFICATION D'AMIANTE SUR UN PRELEVEMENT DE MATERIAU

Ce rapport d'essai ne concerne que les échantillons soumis à l'analyse.

Client :
EXPERT HABITAT & INDUSTRIE INGENIERIE (COMPTE
MATERIAUX)
21 route d'Albert
62450 AVESNES LES BAPAUME

Prélevement :
Commande ITGA : IT0717-116066
Echantillon ITGA : IT141712-2436
Reçu au laboratoire le : 01/12/2017

Réf. Client :

Commande	13LBN0102-01
Dossier client	13LBN0102-01 - 15 SQUARE DE LORIENT - APT 2 77000 MELUN
Echantillon	13LBN0102P006 / LOGEMENTS COLLECTIFS - - - / Débaras Sol Dalle de sol
Description ITGA	Dalle dure cassante grise / Colle bitumineuse noire en vrac / Ragréage gris en vrac hétérogène

Préparation :

Effectuée de façon à être représentative de l'échantillon
- pour une analyse au Microscope Optique à Lumière Polarisée (MOLP) : pas de traitement thermique ou mécanique
- pour une analyse au Microscope Electronique à Transmission Analytique (META) : broyage mécanique, récupération de poussières sur grille de microscope électronique (méthode interne IT 085 ou IT 286)

Technique Analytique :

- Microscope Optique à Lumière Polarisée (méthode guide HSG 248 - appendice 2)
- Microscope Electronique à Transmission Analytique (parties pertinentes de la norme NF X 43-050)

Résultat :

Fraction Analysée	Technique analytique et date d'analyse	Résultat	Type d'amiante	Nb de préparations
▶ Dalle dure cassante grise	META le 05/12/2017	Présence de fibres d'amiante	Chrysotile	1
▶ Colle bitumineuse noire en vrac non séparable + ragréage gris en vrac hétérogène non séparable	MOLP le 05/12/2017	Présence de fibres d'amiante	Chrysotile	1

Validé par : Maëlle COURVILLE - Analyste



La reproduction de ce rapport d'essai n'est autorisée que sous la forme intégrale ; ce rapport ne doit pas être reproduit partiellement sans l'approbation du laboratoire.
Sauf demande particulière et écrite du client, les échantillons sont conservés pendant 6 mois et les rapports pendant 2 ans.

DTA 164 rev 12

Page 1 / 1



Parc d'affaires Espace Performances Bât K
35760 SAINT-GREGOIRE
Tél : 02.99.35.41.41
Fax : 02.23.22.52.27
www.itga.fr



Accréditation n° 1-5970
Liste des sites et portées
disponibles sur www.cofrac.fr

L'accréditation du COFRAC atteste de la compétence des laboratoires pour les seuls essais couverts par l'accréditation qui sont identifiés par le symbole :

RAPPORT D'ESSAI N° IT141712-2437 EN DATE DU 05/12/2017
RECHERCHE ET IDENTIFICATION D'AMIANTE SUR UN PRELEVEMENT DE MATERIAU

Ce rapport d'essai ne concerne que les échantillons soumis à l'analyse.

Client :

EXPERT HABITAT & INDUSTRIE INGENIERIE (COMPTE
MATERIAUX)
21 route d'Albert
62450 AVESNES LES BAPAUME

Prélèvement :

Commande ITGA : IT0717-116066
Echantillon ITGA : IT141712-2437
Reçu au laboratoire le : 01/12/2017

Réf. Client :

Commande	13LBN0102-01
Dossier client	13LBN0102-01 - 15 SQUARE DE LORIENT - APT 2 77000 MELUN
Echantillon	13LBN0102P007 / LOGEMENTS COLLECTIFS - - - / Cuisine Mur D Plinthes
Description ITGA	Colle grise / Carrelage

Préparation :

Effectuée de façon à être représentative de l'échantillon

- pour une analyse au Microscope Electronique à Transmission Analytique (META) : broyage mécanique, récupération de poussières sur grille de microscope électronique (méthode interne IT 085 ou IT 286)

Technique Analytique :

- Microscope Electronique à Transmission Analytique (parties pertinentes de la norme NF X 43-050)

Résultat :

Fraction Analyisée	Technique analytique et date d'analyse	Résultat	Type d'amiante	Nb de préparations
▶ Colle grise + carrelage	META le 05/12/2017	Amiante non détecté	---	1

Validé par : Maëlle COURVILLE - Analyste

La reproduction de ce rapport d'essai n'est autorisée que sous la forme intégrale. Ce rapport ne doit pas être reproduit partiellement sans l'approbation du laboratoire. Sur demande particulière et écrite du client, les échantillons sont conservés pendant 2 ans.

DTA 164 rev 12

Page 1 / 1



Parc d'affaires Espace Performances Bât K
35760 SAINT-GREGOIRE
Tél : 02.99.35.41.41
Fax : 02.23.22.52.27
www.itga.fr



Accréditation n° 1-5970
Liste des sites et portées
disponibles sur www.cofrac.fr

L'accréditation du COFRAC atteste de la compétence des laboratoires pour les seuls essais couverts par l'accréditation qui sont identifiés par le symbole :

RAPPORT D'ESSAI N° IT141712-2438 EN DATE DU 05/12/2017
RECHERCHE ET IDENTIFICATION D'AMIANTE SUR UN PRELEVEMENT DE MATERIAU

Ce rapport d'essai ne concerne que les échantillons soumis à l'analyse.

Client :

EXPERT HABITAT & INDUSTRIE INGENIERIE (COMPTE
MATERIAUX)
21 route d'Albert
62450 AVESNES LES BAPAUME

Prélèvement :

Commande ITGA : IT0717-116066
Echantillon ITGA : IT141712-2438
Reçu au laboratoire le : 01/12/2017

Réf. Client :

Commande	13LBN0102-01
Dossier client	13LBN0102-01 - 15 SQUARE DE LORIENT - APT 2 77000 MELUN
Echantillon	13LBN0102P008 / LOGEMENTS COLLECTIFS - - - / Cuisine Mur A Enduit Peinture béton
Description ITGA	Enduit plâtreux blanc en faible quantité / Peintures multiples

Préparation :

Effectuée de façon à être représentative de l'échantillon

- pour une analyse au Microscope Electronique à Transmission Analytique (META) : broyage mécanique, récupération de poussières sur grille de microscope électronique (méthode interne IT 085 ou IT 286)

Technique Analytique :

- Microscope Electronique à Transmission Analytique (parties pertinentes de la norme NF X 43-050)

Résultat :

Fraction Analyisée	Technique analytique et date d'analyse	Résultat	Type d'amiante	Nb de préparations
▶ Enduit plâtreux blanc en faible quantité non séparable + peintures multiples non séparable	META le 05/12/2017	Amiante non détecté	---	2

Validé par : Maëlle COURVILLE - Analyste

La reproduction de ce rapport d'essai n'est autorisée que sous la forme intégrale. Ce rapport ne doit pas être reproduit partiellement sans l'approbation du laboratoire. Sur demande particulière et écrite du client, les échantillons sont conservés pendant 2 ans.

DTA 164 rev 12

Page 1 / 1



Parc d'affaires Espace Performances Bât K
35760 SAINT-GREGOIRE
Tél : 02.99.35.41.41
Fax : 02.23.22.52.27
www.itga.fr

Accréditation n° 1-5970
Liste des sites et portées
disponibles sur www.cofrac.fr



L'accréditation du COFRAC atteste de la compétence des laboratoires pour les seuls essais couverts par l'accréditation qui sont identifiés par le symbole :

RAPPORT D'ESSAI N° IT141712-2439 EN DATE DU 05/12/2017
RECHERCHE ET IDENTIFICATION D'AMIANTE SUR UN PRELEVEMENT DE MATERIAU

Ce rapport d'essai ne concerne que les échantillons soumis à l'analyse.

Client :

EXPERT HABITAT & INDUSTRIE INGENIERIE (COMPTE
MATERIAUX)
21 route d'Albert
62450 AVESNES LES BAPAUME

Prélèvement :

Commande ITGA : IT0717-116066
Echantillon ITGA : IT141712-2439
Reçu au laboratoire le : 01/12/2017

Réf. Client :

Commande	13LBN0102-01
Dossier client	13LBN0102-01 - 15 SQUARE DE LORIENT - APT 2 77000 MELUN
Echantillon	13LBN0102P009 / LOGEMENTS COLLECTIFS - - - / Débaras Mur D Enduit Calicot
Description ITGA	Enduit plâtreux blanc / Carton / Peinture

Préparation :

Effectuée de façon à être représentative de l'échantillon

- pour une analyse au Microscope Electronique à Transmission Analytique (META) : broyage mécanique, récupération de poussières sur grille de microscope électronique (méthode interne IT 085 ou IT 286)

Technique Analytique :

- Microscope Electronique à Transmission Analytique (parties pertinentes de la norme NF X 43-050)

Résultat :

Fraction Analysée	Technique analytique et date d'analyse	Résultat	Type d'amiante	Nb de préparations
▶ Enduit plâtreux blanc + carton non séparable + peinture non séparable	META le 05/12/2017	Présence de fibres d'amiante	Chrysotile	3

Validé par : Maëlle COURVILLE - Analyste

La reproduction de ce rapport d'essai n'est autorisée que sous la forme intégrale. Ce rapport ne doit pas être reproduit partiellement sans l'approbation du laboratoire. Sur demande particulière et écrits du client, les échantillons sont conservés pendant 6 mois et les rapports pendant 2 ans.

DTA 164 rev 12

Page 1 / 1



Parc d'affaires Espace Performances Bât K
35760 SAINT-GREGOIRE
Tél : 02.99.35.41.41
Fax : 02.23.22.52.27
www.itga.fr

Accréditation n° 1-5970
Liste des sites et portées
disponibles sur www.cofrac.fr



L'accréditation du COFRAC atteste de la compétence des laboratoires pour les seuls essais couverts par l'accréditation qui sont identifiés par le symbole :

RAPPORT D'ESSAI N° IT141712-2440 EN DATE DU 05/12/2017
RECHERCHE ET IDENTIFICATION D'AMIANTE SUR UN PRELEVEMENT DE MATERIAU

Ce rapport d'essai ne concerne que les échantillons soumis à l'analyse.

Client :

EXPERT HABITAT & INDUSTRIE INGENIERIE (COMPTE
MATERIAUX)
21 route d'Albert
62450 AVESNES LES BAPAUME

Prélèvement :

Commande ITGA : IT0717-116066
Echantillon ITGA : IT141712-2440
Reçu au laboratoire le : 01/12/2017

Réf. Client :

Commande	13LBN0102-01
Dossier client	13LBN0102-01 - 15 SQUARE DE LORIENT - APT 2 77000 MELUN
Echantillon	13LBN0102P010 / LOGEMENTS COLLECTIFS - - - / Cuisine Mur C Falence 1
Description ITGA	Colle beige / Peinture / Couche plâtreuse blanche / Carrelage

Préparation :

Effectuée de façon à être représentative de l'échantillon

- pour une analyse au Microscope Electronique à Transmission Analytique (META) : broyage mécanique, récupération de poussières sur grille de microscope électronique (méthode interne IT 085 ou IT 286)

Technique Analytique :

- Microscope Electronique à Transmission Analytique (parties pertinentes de la norme NF X 43-050)

Résultat :

Fraction Analysée	Technique analytique et date d'analyse	Résultat	Type d'amiante	Nb de préparations
▶ Colle beige + peinture non séparable + couche plâtreuse blanche non séparable + carrelage	META le 05/12/2017	Amiante non détecté	---	1

Validé par : Maëlle COURVILLE - Analyste

La reproduction de ce rapport d'essai n'est autorisée que sous la forme intégrale. Ce rapport ne doit pas être reproduit partiellement sans l'approbation du laboratoire. Sur demande particulière et écrits du client, les échantillons sont conservés pendant 6 mois et les rapports pendant 2 ans.

DTA 164 rev 12

Page 1 / 1



Parc d'affaires Espace Performances Bât K
35760 SAINT-GREGOIRE
Tél : 02.99.35.41.41
Fax : 02.23.22.52.27
www.itga.fr

Accréditation n° 1-5970
Liste des sites et portées
disponibles sur www.cofrac.fr



L'accréditation du COFRAC atteste de la compétence des laboratoires pour les seuls essais couverts par l'accréditation qui sont identifiés par le symbole :

RAPPORT D'ESSAI N° IT141712-2441 EN DATE DU 05/12/2017
RECHERCHE ET IDENTIFICATION D'AMIANTE SUR UN PRELEVEMENT DE MATERIAU

Ce rapport d'essai ne concerne que les échantillons soumis à l'analyse.

Client :

EXPERT HABITAT & INDUSTRIE INGENIERIE (COMPTE
MATERIAUX)
21 route d'Albert
62450 AVESNES LES BAPAUME

Prélèvement :

Commande ITGA : IT0717-116066
Echantillon ITGA : IT141712-2441
Reçu au laboratoire le : 01/12/2017

Réf. Client :

Commande	13LBN0102-01
Dossier client	13LBN0102-01 - 15 SQUARE DE LORIENT - APT 2 77000 MELUN
Echantillon	13LBN0102P011 / LOGEMENTS COLLECTIFS - - - / WC Mur A Falence 1
Description ITGA	Colle beige / Peinture / Papier / Couche plâtréuse blanche / Carrelage

Préparation :

Effectuée de façon à être représentative de l'échantillon

- pour une analyse au Microscope Electronique à Transmission Analytique (META) : broyage mécanique, récupération de poussières sur grille de microscope électronique (méthode interne IT 085 ou IT 286)

Technique Analytique :

- Microscope Electronique à Transmission Analytique (parties pertinentes de la norme NF X 43-050)

Résultat :

Fraction Analysée	Technique analytique et date d'analyse	Résultat	Type d'amiante	Nb de préparations
▶ Colle beige + peinture + papier non séparable + couche plâtréuse blanche + carrelage	META le 05/12/2017	Amiante non détecté	---	1

Validé par : Maëlle COURVILLE - Analyste

La reproduction de ce rapport d'essai n'est autorisée que sous la forme intégrale. Ce rapport ne doit pas être reproduit partiellement sans l'approbation du laboratoire. Sauf demande particulière et écrite du client, les échantillons sont conservés pendant 6 mois et les rapports pendant 2 ans.

DTA 164 rev 12

Page 1 / 1



Parc d'affaires Espace Performances Bât K
35760 SAINT-GREGOIRE
Tél : 02.99.35.41.41
Fax : 02.23.22.52.27
www.itga.fr

Accréditation n° 1-5970
Liste des sites et portées
disponibles sur www.cofrac.fr



L'accréditation du COFRAC atteste de la compétence des laboratoires pour les seuls essais couverts par l'accréditation qui sont identifiés par le symbole :

RAPPORT D'ESSAI N° IT141712-2442 EN DATE DU 05/12/2017
RECHERCHE ET IDENTIFICATION D'AMIANTE SUR UN PRELEVEMENT DE MATERIAU

Ce rapport d'essai ne concerne que les échantillons soumis à l'analyse.

Client :

EXPERT HABITAT & INDUSTRIE INGENIERIE (COMPTE
MATERIAUX)
21 route d'Albert
62450 AVESNES LES BAPAUME

Prélèvement :

Commande ITGA : IT0717-116066
Echantillon ITGA : IT141712-2442
Reçu au laboratoire le : 01/12/2017

Réf. Client :

Commande	13LBN0102-01
Dossier client	13LBN0102-01 - 15 SQUARE DE LORIENT - APT 2 77000 MELUN
Echantillon	13LBN0102P012 / LOGEMENTS COLLECTIFS - - - / Salle d'eau Mur C Falence 1
Description ITGA	Colle blanche / Matériau compact beige / Carrelage

Préparation :

Effectuée de façon à être représentative de l'échantillon

- pour une analyse au Microscope Electronique à Transmission Analytique (META) : broyage mécanique, récupération de poussières sur grille de microscope électronique (méthode interne IT 085 ou IT 286)

Technique Analytique :

- Microscope Electronique à Transmission Analytique (parties pertinentes de la norme NF X 43-050)

Résultat :

Fraction Analysée	Technique analytique et date d'analyse	Résultat	Type d'amiante	Nb de préparations
▶ Colle blanche + matériau compact beige non séparable + carrelage	META le 05/12/2017	Amiante non détecté	---	1

Validé par : Maëlle COURVILLE - Analyste

La reproduction de ce rapport d'essai n'est autorisée que sous la forme intégrale. Ce rapport ne doit pas être reproduit partiellement sans l'approbation du laboratoire. Sauf demande particulière et écrite du client, les échantillons sont conservés pendant 6 mois et les rapports pendant 2 ans.

DTA 164 rev 12

Page 1 / 1



Parc d'affaires Espace Performances Bât K
35760 SAINT-GREGOIRE
Tél : 02.99.35.41.41
Fax : 02.23.22.52.27
www.itga.fr



Accréditation n° 1-5970
Liste des sites et portées
disponibles sur www.cofrac.fr

L'accréditation du COFRAC atteste de la compétence des laboratoires pour les seuls essais couverts par l'accréditation qui sont identifiés par le symbole :

RAPPORT D'ESSAI N° IT141712-2443 EN DATE DU 05/12/2017
RECHERCHE ET IDENTIFICATION D'AMIANTE SUR UN PRELEVEMENT DE MATERIAU

Ce rapport d'essai ne concerne que les échantillons soumis à l'analyse.

Client :

EXPERT HABITAT & INDUSTRIE INGENIERIE (COMPTE
MATERIAUX)
21 route d'Albert
62450 AVESNES LES BAPAUME

Prélèvement :

Commande ITGA : IT0717-116066
Echantillon ITGA : IT141712-2443
Reçu au laboratoire le : 01/12/2017

Réf. Client :

Commande	13LBN0102-01
Dossier client	13LBN0102-01 - 15 SQUARE DE LORIENT - APT 2 77000 MELUN
Echantillon	13LBN0102P013 / LOGEMENTS COLLECTIFS - - - / Cuisine Plafond Enduit Peinture
Description ITGA	Enduit plâtreux blanc en vrac / Peintures multiples / Matériau gris en faible quantité

Préparation :

Effectuée de façon à être représentative de l'échantillon

- pour une analyse au Microscope Electronique à Transmission Analytique (META) : broyage mécanique, récupération de poussières sur grille de microscope électronique (méthode interne IT 085 ou IT 286)

Technique Analytique :

- Microscope Electronique à Transmission Analytique (parties pertinentes de la norme NF X 43-050)

Résultat :

Fraction Analysée	Technique analytique et date d'analyse	Résultat	Type d'amiante	Nb de préparations
▶ Enduit plâtreux blanc en vrac non séparable + peintures multiples non séparable + matériau gris en faible quantité non séparable	META le 05/12/2017	Présence de fibres d'amiante (*)	Chrysotile	2

(*) Seules quelques fibres d'amiante ont été détectées

Validé par : Maëlle COURVILLE - Analyste

La reproduction de ce rapport d'essai n'est autorisée que sous la forme intégrale. Ce rapport ne doit pas être reproduit partiellement sans l'approbation du laboratoire. Sauf demande particulière et écrite du client, les échantillons sont conservés pendant 2 ans.

DTA 164 rev 12

Page 1 / 1



Parc d'affaires Espace Performances Bât K
35760 SAINT-GREGOIRE
Tél : 02.99.35.41.41
Fax : 02.23.22.52.27
www.itga.fr



Accréditation n° 1-5970
Liste des sites et portées
disponibles sur www.cofrac.fr

L'accréditation du COFRAC atteste de la compétence des laboratoires pour les seuls essais couverts par l'accréditation qui sont identifiés par le symbole :

RAPPORT D'ESSAI N° IT141712-2444 EN DATE DU 05/12/2017
RECHERCHE ET IDENTIFICATION D'AMIANTE SUR UN PRELEVEMENT DE MATERIAU

Ce rapport d'essai ne concerne que les échantillons soumis à l'analyse.

Client :

EXPERT HABITAT & INDUSTRIE INGENIERIE (COMPTE
MATERIAUX)
21 route d'Albert
62450 AVESNES LES BAPAUME

Prélèvement :

Commande ITGA : IT0717-116066
Echantillon ITGA : IT141712-2444
Reçu au laboratoire le : 01/12/2017

Réf. Client :

Commande	13LBN0102-01
Dossier client	13LBN0102-01 - 15 SQUARE DE LORIENT - APT 2 77000 MELUN
Echantillon	13LBN0102P014 / LOGEMENTS COLLECTIFS - - - / Couloir Plafond Enduit Peinture béton
Description ITGA	Enduit plâtreux blanc en faible quantité / Peintures multiples

Préparation :

Effectuée de façon à être représentative de l'échantillon

- pour une analyse au Microscope Electronique à Transmission Analytique (META) : broyage mécanique, récupération de poussières sur grille de microscope électronique (méthode interne IT 085 ou IT 286)

Technique Analytique :

- Microscope Electronique à Transmission Analytique (parties pertinentes de la norme NF X 43-050)

Résultat :

Fraction Analysée	Technique analytique et date d'analyse	Résultat	Type d'amiante	Nb de préparations
▶ Enduit plâtreux blanc en faible quantité non séparable + peintures multiples non séparable	META le 05/12/2017	Présence de fibres d'amiante	Chrysotile	1

Validé par : Maëlle COURVILLE - Analyste

La reproduction de ce rapport d'essai n'est autorisée que sous la forme intégrale. Ce rapport ne doit pas être reproduit partiellement sans l'approbation du laboratoire. Sauf demande particulière et écrite du client, les échantillons sont conservés pendant 2 ans.

DTA 164 rev 12

Page 1 / 1



Parc d'affaires Espace Performances Bât K
35760 SAINT-GREGOIRE
Tél : 02.99.35.41.41
Fax : 02.23.22.52.27
www.itga.fr



Accréditation n° 1-5970
Liste des sites et portées
disponibles sur www.cofrac.fr

L'accréditation du COFRAC atteste de la compétence des laboratoires pour les seuls essais couverts par l'accréditation qui sont identifiés par le symbole :

RAPPORT D'ESSAI N° IT141712-2445 EN DATE DU 05/12/2017
RECHERCHE ET IDENTIFICATION D'AMIANTE SUR UN PRELEVEMENT DE MATERIAU

Ce rapport d'essai ne concerne que les échantillons soumis à l'analyse.

Client :

EXPERT HABITAT & INDUSTRIE INGENIERIE (COMPTE
MATERIAUX)
21 route d'Albert
62450 AVESNES LES BAPAUME

Prélèvement :

Commande ITGA : IT0717-116066
Echantillon ITGA : IT141712-2445
Reçu au laboratoire le : 01/12/2017

Réf. Client :

Commande	13LBN0102-01
Dossier client	13LBN0102-01 - 15 SQUARE DE LORIENT - APT 2 77000 MELUN
Echantillon	13LBN0102P015 / LOGEMENTS COLLECTIFS - - - / Cuisine Sous évier Revêtement bitumineux
Description ITGA	Matériau bitumineux noir

Préparation :

Effectuée de façon à être représentative de l'échantillon

- pour une analyse au Microscope Electronique à Transmission Analytique (META) : broyage mécanique, récupération de poussières sur grille de microscope électronique (méthode interne IT 085 ou IT 286)

Technique Analytique :

- Microscope Electronique à Transmission Analytique (parties pertinentes de la norme NF X 43-050)

Résultat :

Fraction Analyisée	Technique analytique et date d'analyse	Résultat	Type d'amiante	Nb de préparations
▶ Matériau bitumineux noir	META le 05/12/2017	Amiante non détecté	---	1

Validé par : Maëlle COURVILLE - Analyste

La reproduction de ce rapport d'essai n'est autorisée que sous la forme intégrale. Ce rapport ne doit pas être reproduit partiellement sans l'approbation du laboratoire. Sauf demande particulière et écrite du client, les échantillons sont conservés pendant 6 mois et les rapports pendant 2 ans.

DTA 164 rev 12

Page 1 / 1

ATTESTATION(S)



ALLIANZ IARD
Direction Opérations Entreprises
Case courriel 8 10 33
5C Esplanade Charles de Gaulle
33081 BORDEAUX CEDEX

ALLIANZ RESPONSABILITE CIVILE DES ENTREPRISES DE SERVICE

La société ALLIANZ IARD certifie que :

EXPERT HABITAT INGENIERIE
21 ROUTE D ALBERT
62450 AVESNES LES BAPAUME

Est titulaire d'une police d'assurance Responsabilité civile Activités de services N°55897385 qui a pris effet le 01/01/2017.

Ce contrat, a pour objet de :

- Satisfaire aux obligations édictées par l'ordonnance n°2005 - 655 du 8 juin 2005 et son décret d'application n°2006 - 1114 du 5 septembre 2006, codifié aux articles R212-4 et L271-4 à L271-6 du code de la construction et de l'habitation, ainsi que ses textes subséquents ;
- Garantir l'assuré contre les conséquences pécuniaires de la responsabilité civile qu'il peut encourir à l'égard des tiers du fait de ses activités professionnelles déclarées aux Dispositions Particulières à savoir :
 - Le constat des Risques d'exposition au plomb
 - Diagnostic Performance Energétique (DPE)
 - Repérage d'amiante avant transaction, contrôle périodique
 - Repérage d'amiante avant / après travaux et démolition
 - Dossier technique amiante
 - Repérage d'amiante sur surfaces bitumées ou enrobées
 - Diagnostic amiante parties privatives
 - Repérage de plomb avant / après travaux et démolition
 - Présence de termites et autres insectes xylophages

Le montant de la garantie Responsabilité Civile Professionnelle est de 1 300 000,00 € par sinistre et 1 500 000,00 € par année.

Le présent document, établi par ALLIANZ, est valable jusqu'au 31/12/2017 sous réserve du paiement des cotisations. Il a pour objet d'attester l'existence d'un contrat. Il ne constitue toutefois pas une présomption d'application des garanties et ne peut engager ALLIANZ au-delà des clauses, conditions et limites du contrat auquel il se réfère. Les exceptions de garantie opposables au souscripteur le sont également aux bénéficiaires de l'indemnité (résiliation, nullité, règle proportionnelle, exclusions, déchéances, ...).

Toute adjonction autre que le cachet et la signature du représentant de la Société est réputée non écrite.

Fait à Bordeaux, le 19/12/2016

Pour la compagnie

ALLIANZ IARD
Direction Opérations Entreprises
5C Esplanade Charles de Gaulle
33081 BORDEAUX CEDEX

CERTIFICAT DE COMPETENCES



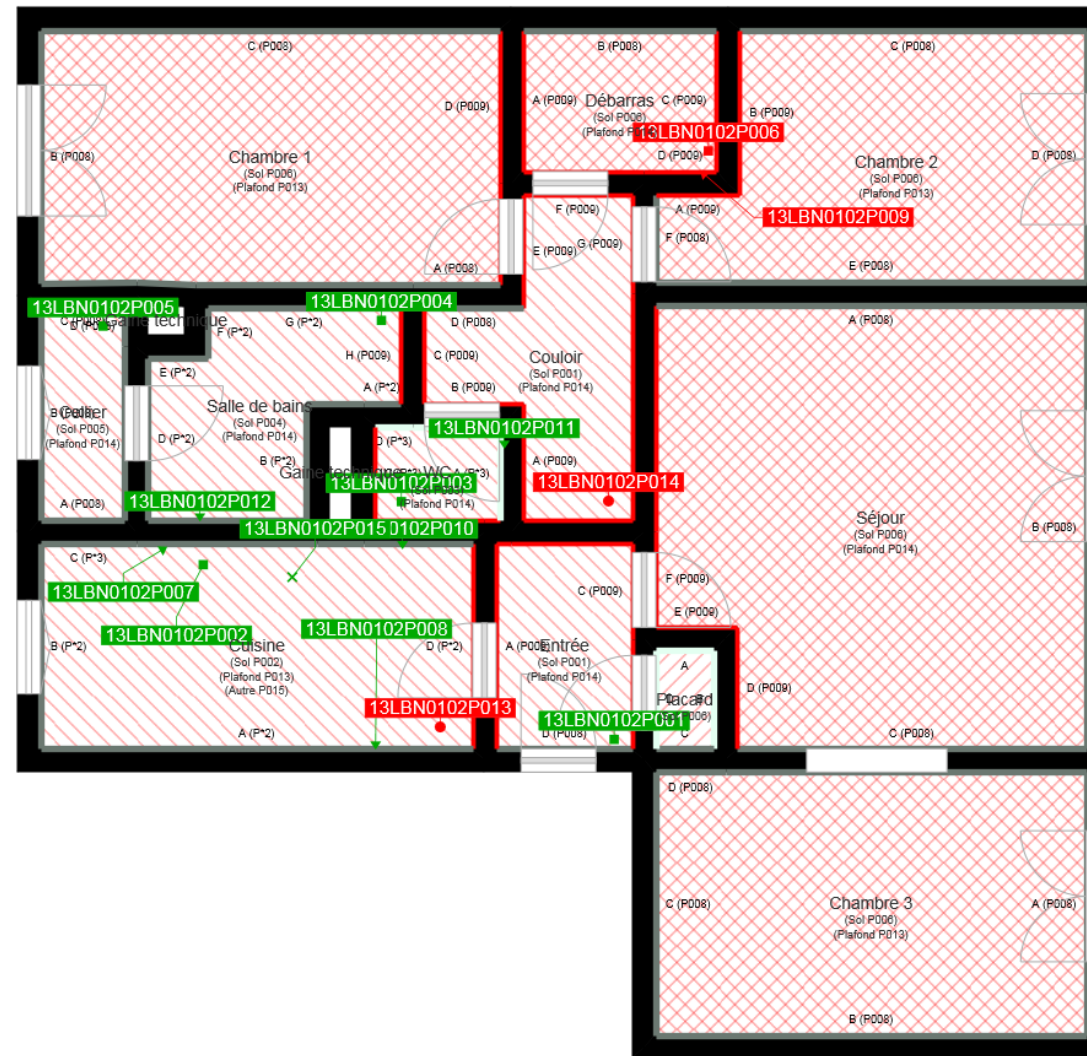
La certification de compétence de personnes physiques est attribuée par ABCIDIA CERTIFICATION à

GUERIN Olivier
sous le numéro 17-881

Cette certification concerne les spécialités de diagnostics immobiliers suivantes :

- Amiante sans mention** Prise d'effet : 17/02/2017 Validité : 16/02/2022
Arrêté du 25 juillet 2016 définissant les critères de certification des compétences des personnes physiques opérateurs de repérage et de diagnostic amiante dans les immeubles bâtis et les critères d'accréditation des organismes de certification.
- DPE individuel** Prise d'effet : 24/03/2017 Validité : 23/03/2022
Arrêté du 16 octobre 2006 définissant les critères de certification des compétences des personnes physiques réalisant le diagnostic de performance énergétique et les critères d'accréditation des organismes de certification, modifié par l'arrêté du 13 décembre 2011
- Gaz** Prise d'effet : 24/03/2017 Validité : 23/03/2022
Arrêté du 6 avril 2007 définissant les critères de certification des compétences des personnes physiques réalisant l'état de l'installation mesure de gaz et les critères d'accréditation des organismes de certification, modifié par l'arrêté du 15 décembre 2011.
- CREP** Prise d'effet : 17/02/2017 Validité : 16/02/2022
Arrêté du 21 novembre 2005 définissant les critères de certification des compétences des personnes physiques opérateurs des constats de risque d'exposition au plomb ou agréés pour réaliser des diagnostics plomb dans les immeubles d'habitation et les critères d'accréditation des organismes de certification modifié par l'arrêté du 7 décembre 2011
- Termites** Prise d'effet : 17/02/2017 Validité : 16/02/2022
Zone d'intervention : France métropolitaine
Arrêté du 30 octobre 2006 définissant les critères de certification des compétences des personnes physiques réalisant l'état relatif à la présence de termites dans le bâtiment et les critères d'accréditation des organismes de certification, modifié par l'arrêté du 7 décembre 2011
- Electricité** Prise d'effet : 24/03/2017 Validité : 23/03/2022
Arrêté du 6 juillet 2008 définissant les critères de certification des compétences des personnes physiques réalisant l'état de l'installation intérieure d'électricité et les critères d'accréditation des organismes de certification, modifié par l'arrêté du 10 décembre 2009





	Murs périphériques / Plaques de plâtre
	Murs Bois
	Murs Brique
	Murs Béton brut
	Cloisons Plaques de plâtre
	Murs carreaux de plâtre
	Murs Béton / Enduit
	Murs porteurs et/ou mur de refend / Plaques de plâtre
	Murs périphériques / Doublage (plaque de plâtre + isolant)
	Torchis
	Murs Amiantés
	Murs Brique / Enduit
	Murs Brique plâtrière

- Prélèvements de sol amiantés
- Prélèvements de sol non amiantés
- Prélèvements de plafonds amiantés
- Prélèvements de plafonds non amiantés
- Prélèvements de murs amiantés
- Prélèvements de murs non amiantés
- Autres types de prélèvements amiantés
- Autres types de prélèvements non amiantés